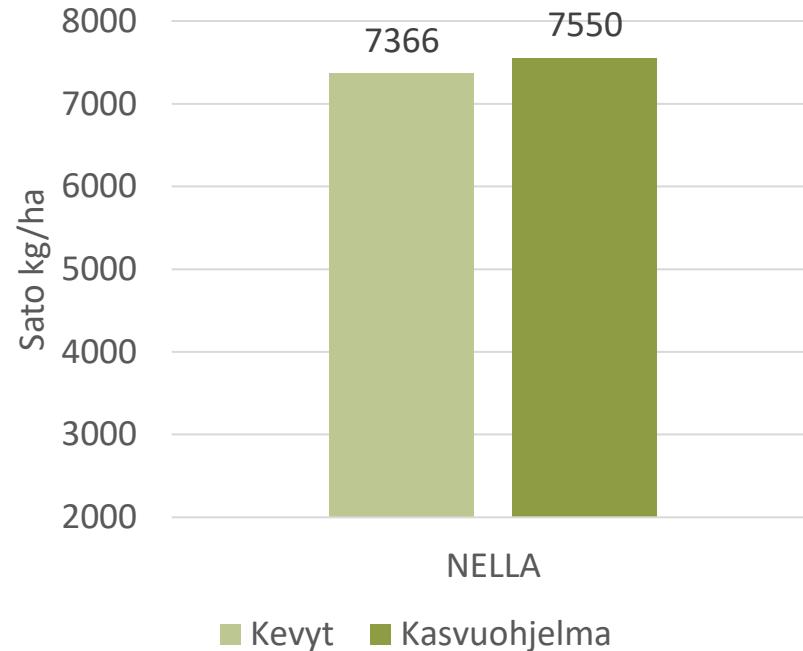


- Aikaisten kurojen satokärki (kasvuaika 91,9 pv)
- Iso ja ohutkuorinen lajike
- Lujakortinen
- Soveltuu viljelyyn kaikille maalajeille



KASVU-ohjelma	HLP, kg	TJP, g	% ALLE 2MM
	NELLA	56,9	37,0

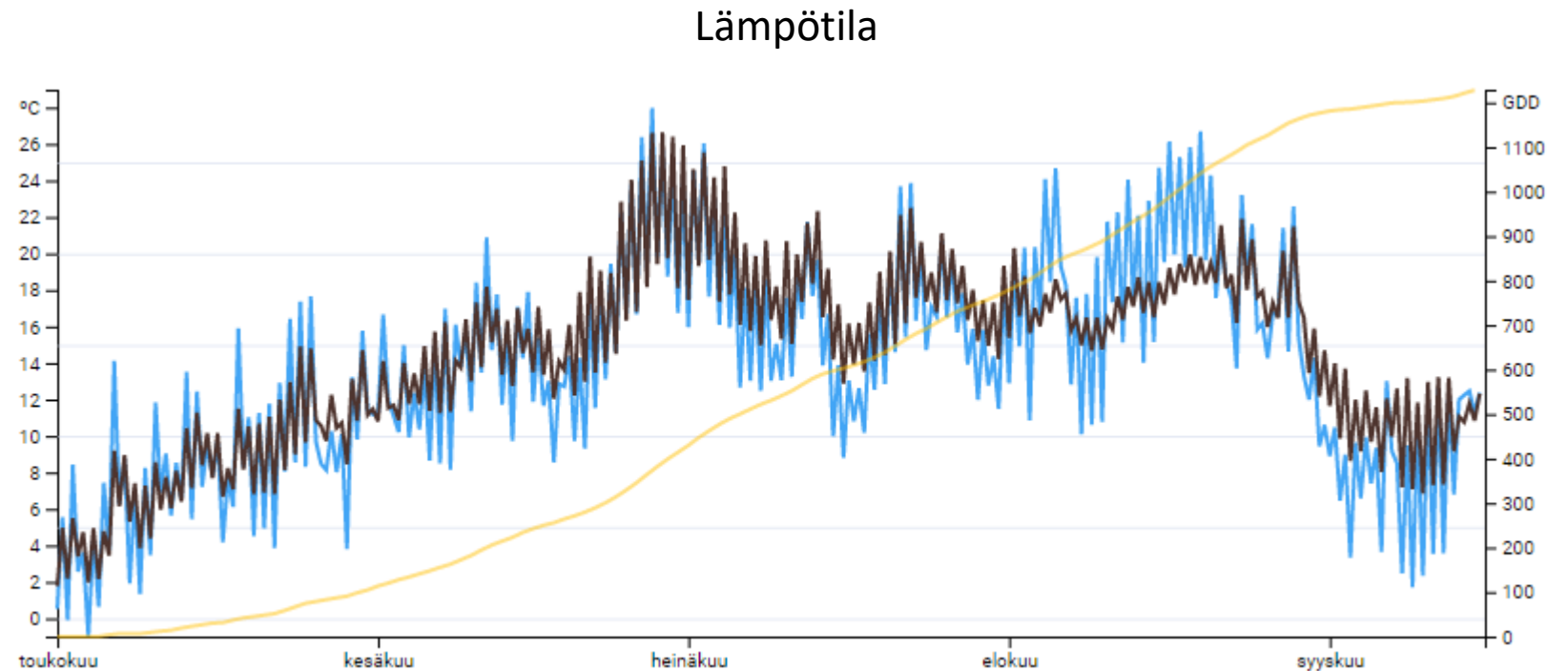
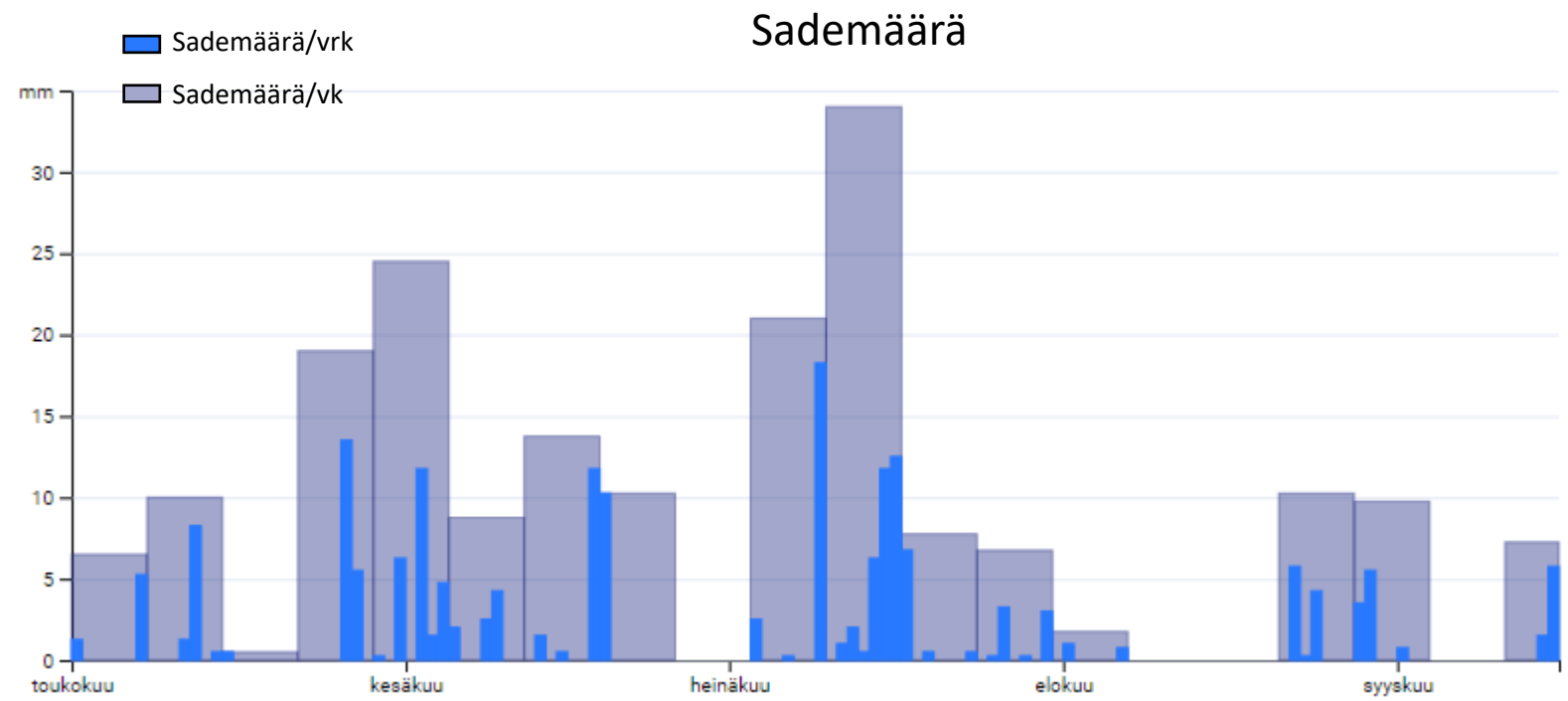
Kasvuohjelmaruuduilla tehdyt toimenpiteet:

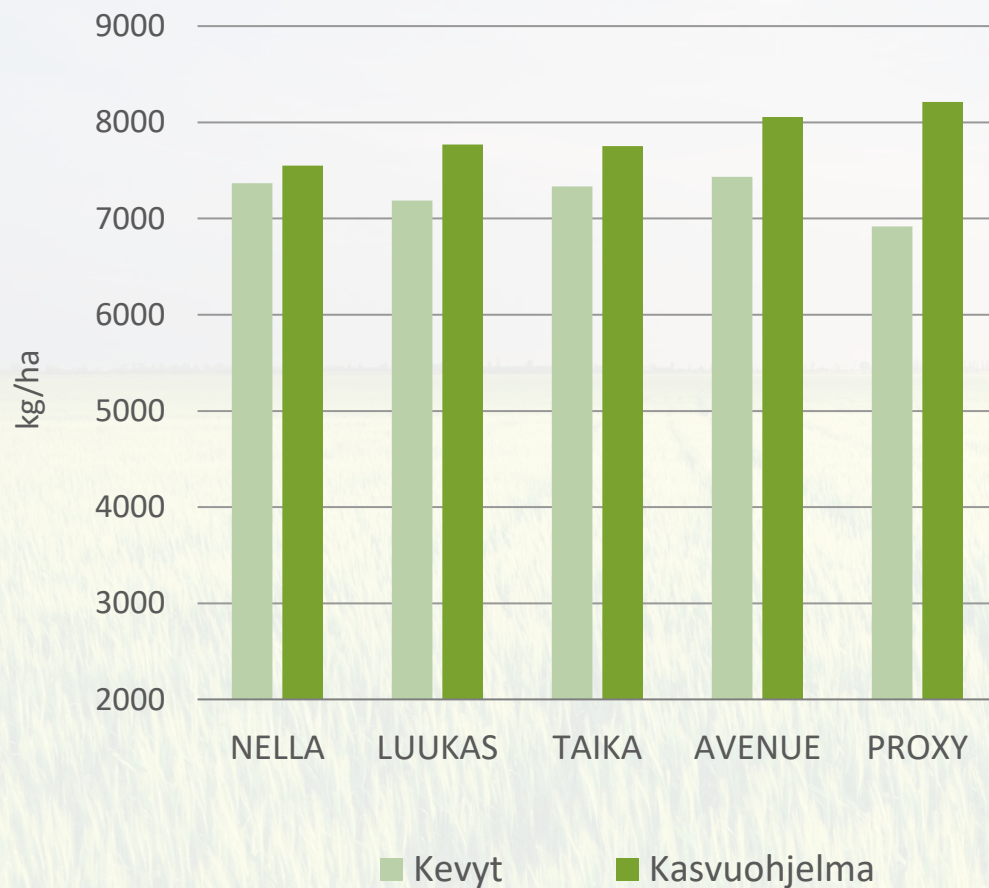
- Kylvöannoitus: YaraMila Y3 480 kg/ha
- Kasvinsuojelu Kasvuohjelma:
 - Rikkatorjunta: Pixxaro EC 0,25 l/ha + Premium Classic SX 12 g
 - Lehtilannoitus: YaraVita Gramitrel B 2 l/ha
 - Korrensäätö: Moddus Evo 0,25 l
 - Lisälannoitus: YaraBela SS 74 kg/ha
 - Tautitorjunta:
 - Input 0,3 l/ha (koeluvalla) + Amistar 0,3 l/ha (rikkaruiskutuksen yhteydessä)
 - Propulse 0,35 l/ha + Folicur Xpert 0,35

Kevytruuduilla vain rikkojen torjunta ja kylvöannoitus

SÄÄOLOSUHTEET 1.5.-15.9.2022, ELIMÄKI

- Kylvö 18.5.2022
- Maalaji: rm HtS
- pH: 6,2
- Kertynyt sademäärä yhteensä: 192 mm
- Lämpösumma yhteensä: 1328 °Cvrk





	HLP	TJP	% ALLE 2MM
NELLA	56,9	37	4,1
LUUKAS	56,8	37,3	5,6
TAIKA	57,8	36,3	4,3
AVENUE	54,8	41,7	2,2
PROXY	56,4	41,8	1,4