

# Nurmen perustaminen

Anu Ellä & Jarkko Storberg

Valtakunnallinen huippuasiantuntija, nurmi


ProAgria Länsi-Suomi

PRO  
Agria



## Pohdittavaa

- Kuka syö suojakasvin?
- Miten suojakasvi korjataan ja varastoidaan ja millä hinnalla?
- Alueen maalajit –usein kuivaa/märkää?
- Tavoitteena suuri sato suojakasvista vai nurmen perustaminen?
- Tarvittaisiinko viljelykierron takia virkistystä ja nurmikiertoon?
- Onko perustamisjälki valitulla taktiikalla täystiheä?

- 
- Jos ensimmäisen vuoden nurmi on vuosittain aukkoinen, perustamistaktiikka on väärä!
  - Nurmen onnistunutta perustamista on vaikeaa, kallista ja työlästä korvata

# Suojavilja puituna vai säilörehuksi korjaten? Vai ilman suojakasvia nurmi nurmena?

- Nurmi tarvitsee vahvistumisaikaa
- Olkijämät ovat nurmelle häiriöksi
- Nuori nurmi ei tykkää painaumista
- Typensitojakasvit häiriintyvät liiasta varjostuksesta
- Ilman suojaviljaa voi olla ongelmana kuivuus



# *Pahimmat vaihtoehdot*

- Satoisa ja rehevä/laossa oleva suojavilja, joka puidaan myöhään (sadekelillä rypien)
- Suojakasviton nurmi kuivalla ja rikkapankkisella savimaalla kuivana keväänä
- Rehevä virna, joka varjostaa ja mössääntyy korjatessa
- Siisteihin riveihin (12 cm) kylvetty nurmi suojaviljan alla

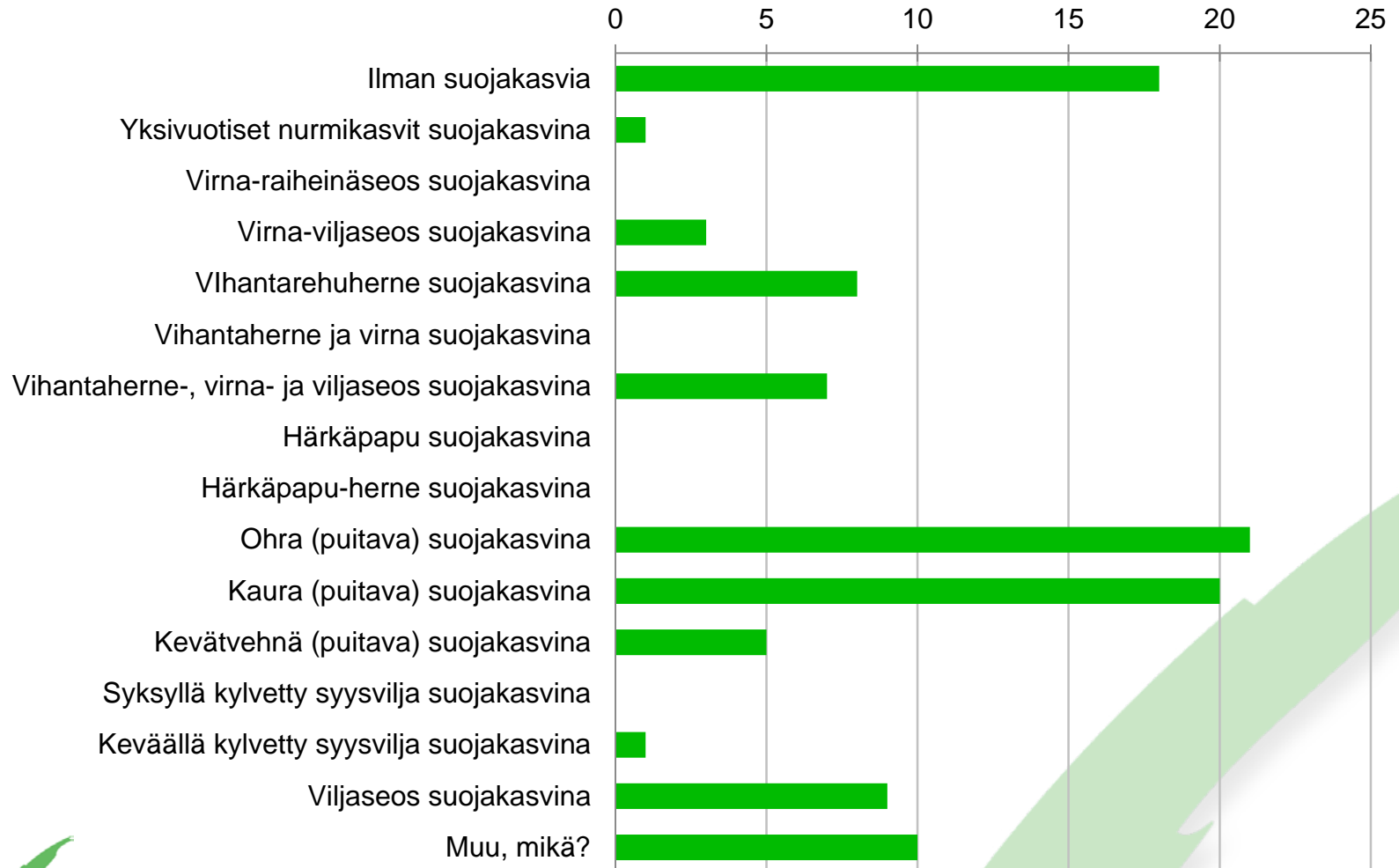


**Aukko/kylvövirhe säilyy koko nurmikierron ajan!**

# 2015 säilörehun satotulokset nurmiryhmät >< koko suomi

	Länsi-Suomen nurmiryhmätilat	Koko Suomi, lohkotietopankki
Säilörehunurmen satotaso 2006-2010 keskiarvo	4983	5436
Säilörehunurmen satotaso <b>2011</b> -2013 ka	7426	6875
Säilörehunurmen satotaso 2014	8400	6678
Säilörehun satotaso 2015	<b>9060</b>	5300

# Nurmiryhmätilat, joiden satotaso on yli 9000 kg ka/ha Nurmen perustamisen suojakasvina oli 2016 (N=60):



# Tavoitteena täystiheä nurmi 3-4 vuodeksi kertakylvöllä

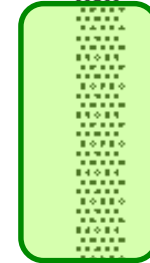
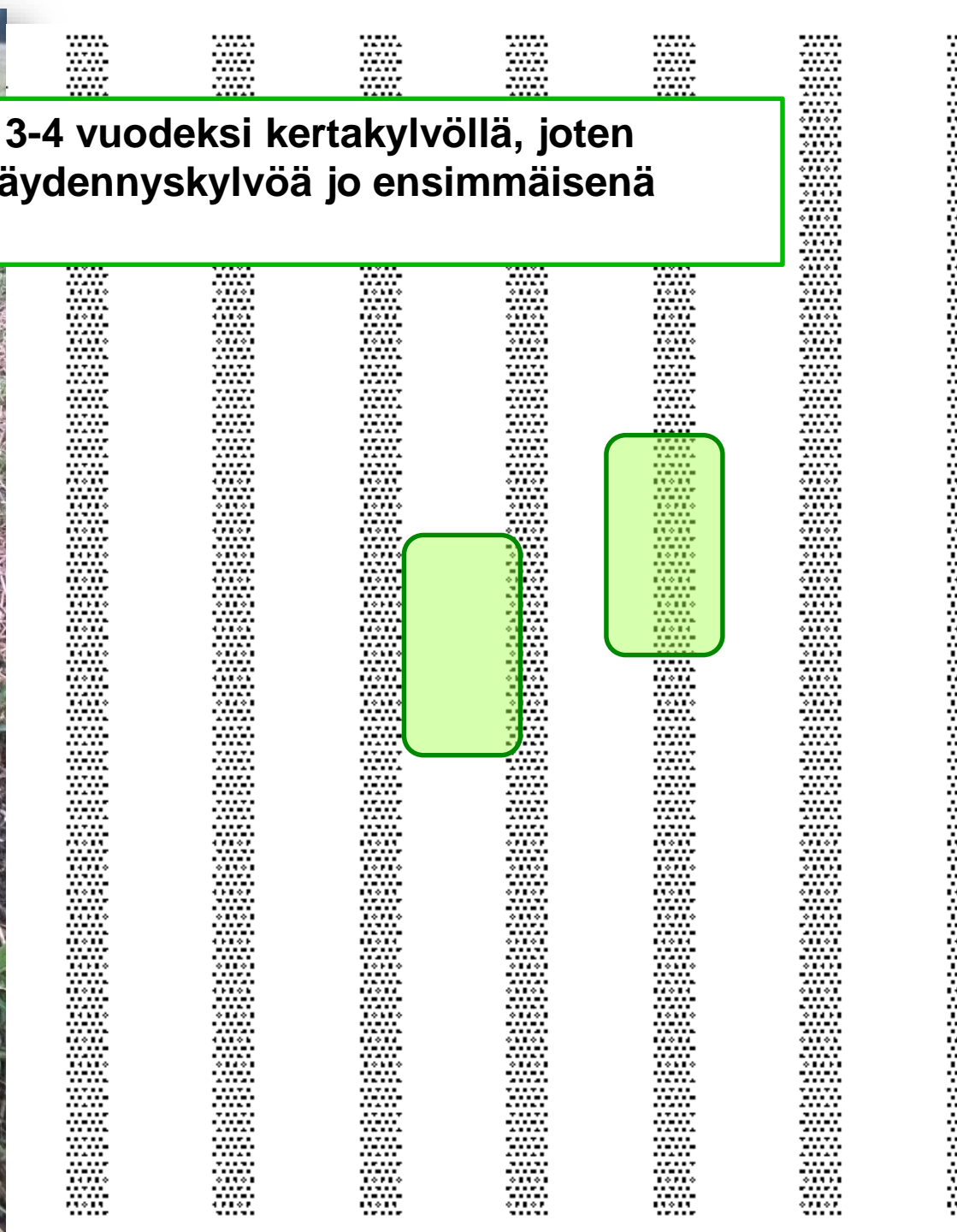


## Kylvötapa ei saa jättää aukkoja:

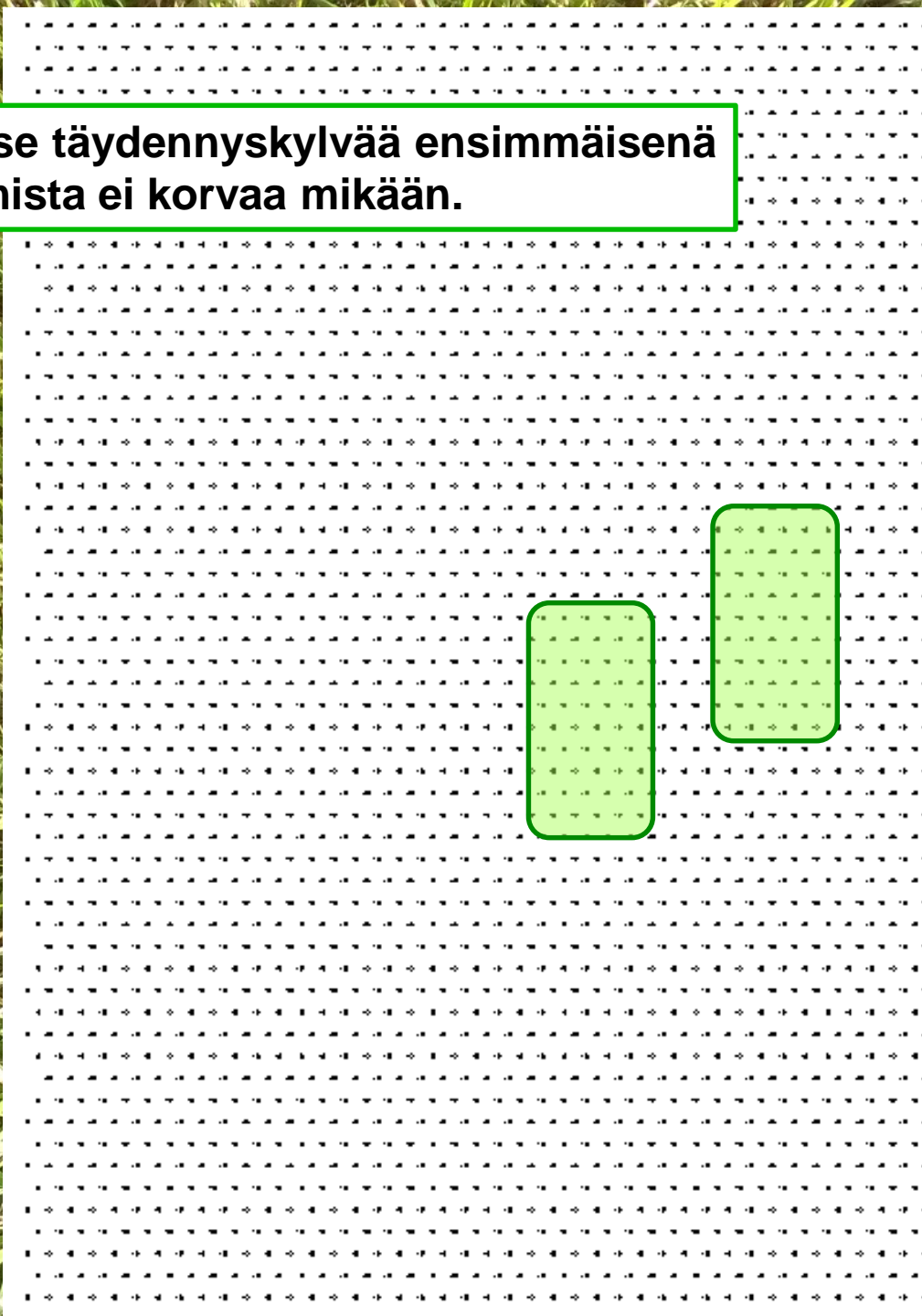
- Miten kylvetään (nykyisellä koneella?): riviin vai hajakylvönä?
- Onko kylvösyvyys sopiva vai jääkö osa liian syvään/pintaan?



**Tavoitteena täystiheä nurmi 3-4 vuodeksi kertakylvöllä, joten rivikylvömainen jälki vaatii täydennyskylvöä jo ensimmäisenä keväänä**



**Hajakylvettyä kasvustoa ei tarvitse täydennyskylvää ensimmäisenä keväänä. Perustamisen onnistumista ei korvaa mikään.**



# Nurmiryhmätuloksia 2016, satotaso yli 9000 kg ka/ha

15. Miten oleelliseksi nurmituotantosi kehittymisen kannalta koet seuraavat asiat? 1=erittäin tärkeää 2= melko tärkeää 3= ei kovin tärkeää 4= ei tärkeää 5= en ole ajatellut asiaa

Vastaaerien määrä: 60

	1	2	3	4	5
Nurmiseos	44	14	0	2	1
Nurmen perustamisen suojakasvi	17	24	12	3	2
Nurmen perustamisen kylvöjälki/tiheys	40	16	3	1	1
Nurmen perustamisen kylvöjälki/kylvösyvyys	23	28	6	3	1
Täydennyskylvö	19	24	12	2	0



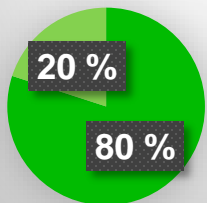
## Jos on 60 hehtaaria säilörehualaa:

<u>Keskisato kg ka/ha</u>	<u>Rehumäärä kg ka</u>
5000	300 000
7000	420 000
9000	450 000
11 000	660 000

## Avainkysymyksiä

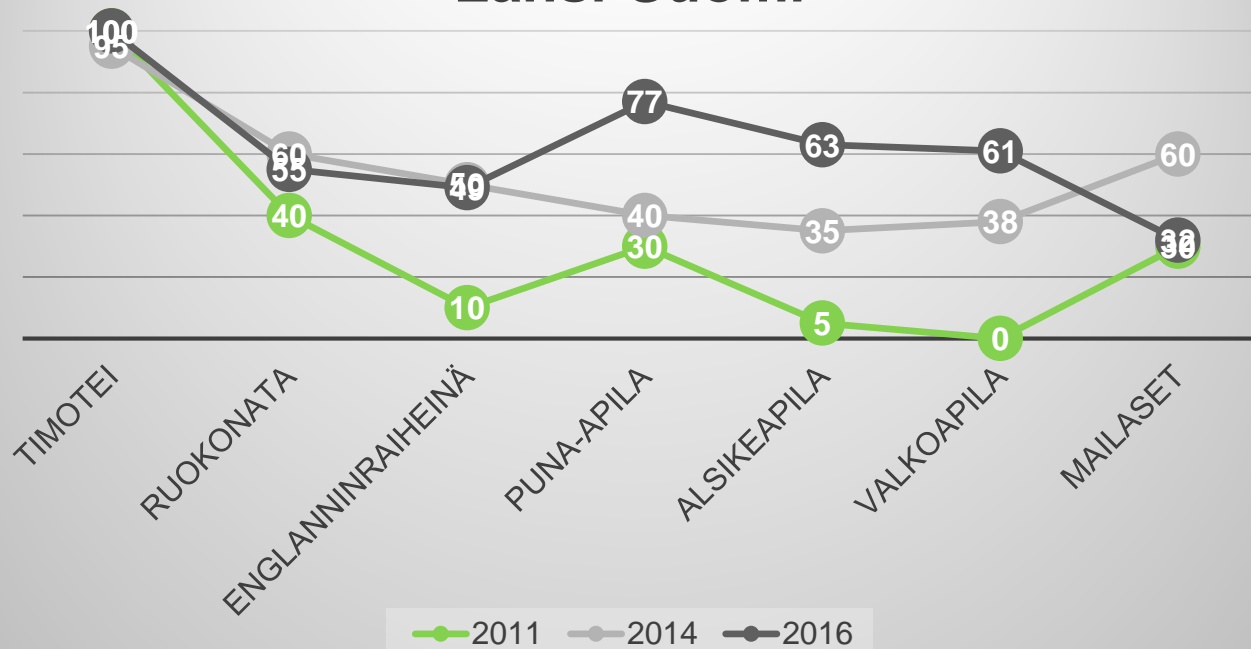
- Kuinka moni pelloilta niitetty kuiva-ainekilo päätyy syöttöön? (laatu, hävikki, ylijäämä)
- Kannattaako tehdä maksimipanostus myös heikoimmille/kaukaisimmille lohkoille, jos parhaimmilla olisi vielä vara saada nykyistä parempi sato?

2006

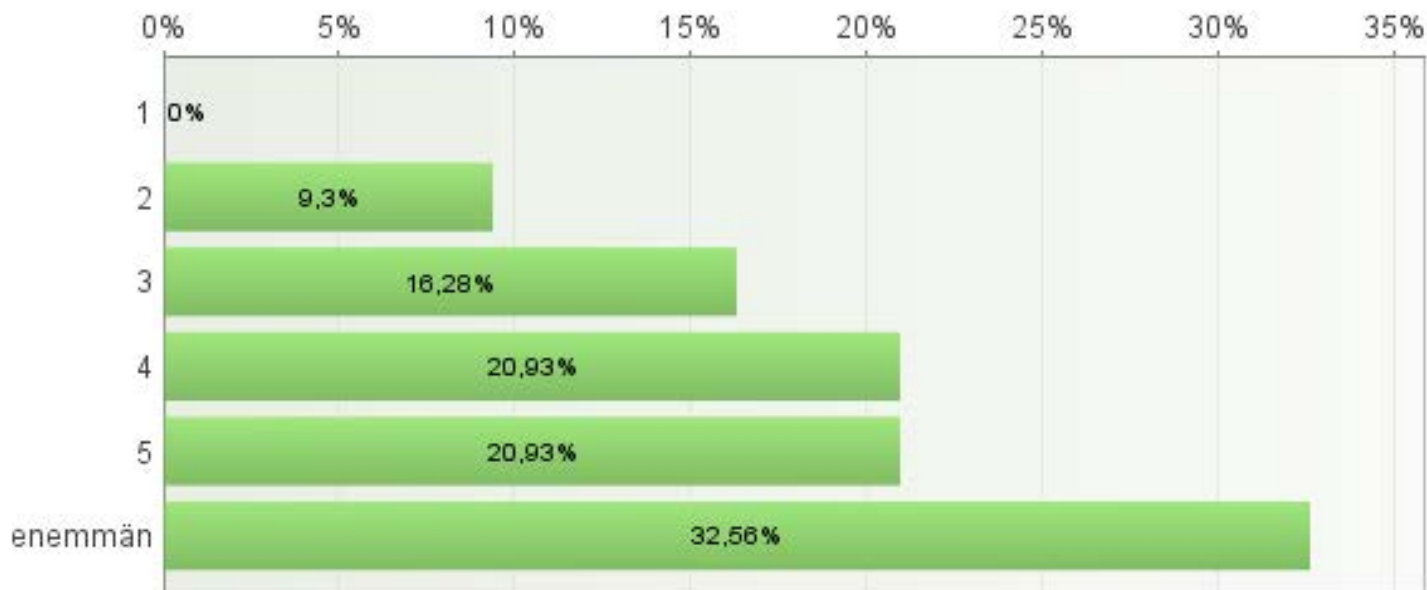


■ timotei  
■ nurminata

## Kasvilajien muutokset % tiloista, Länsi-Suomi



# Kuinka monta kasvilajia nurmiseoksessasi oli kasvukaudella 2015?



**74%:lla nurmiryhmäläisellä on neljä tai useampi kasvilaji seoksessaan**

# Huippuseoksen peruskaava

Peruskasvi 50-80%: maittavinta, keväällä kovakasvuista

Timotei

*+Täydennyskylvö: timotei +  
englanninraiheinä (+ apilat)*

Lisukeheinät 20-50%: jälkikasvua, juuristoa, tiheyttä

Ruokonata, nurminata

Englanninraiheinä (jos  
täydennetään keväisin)

Typensitojat: Valkuaista, maittavuutta ja lannoitussäästöä

Puna-apila+alsikeapila+valkoapila  
3-6 kg/ha

(Sinimailanen, rehumailanen 5-12  
kg/ha; apiloiden kanssa)

## ProAgrian nurmen tuotannon yhteyshenkilöt

### Valtakunnalliset Huippuosaaajat

palvelevat sekä omalla alueellaan että valtakunnallisesti alueen nurmiosaaajien tukena.



*Anu Ellä*  
ProAgria Länsi-Suomi

puh. 040 180 1260



*Jarkko Storberg*  
ProAgria Länsi-Suomi

puh. 0400 849 992



*Olli Valtonen*  
ProAgria Oulu

puh. 040 735 5519

### Alueelliset yhteyshenkilöt



*Sari Vallinhovi*  
ProAgria Etelä-Pohjanmaa

puh. 0400 764 217



*Anna-Maria Kokkonen*  
ProAgria Etelä-Savo

puh. 043 825 5371



*Asko Laapas*  
ProAgria Etelä-Suomi

puh. 040 721 9991



*Maarit Partanen*  
ProAgria Kainuu

puh. 0400 282 092



*Sari Harju*  
ProAgria Keski-Pohjanmaa

puh. 040 523 4114



*Juhani Peltola*  
ProAgria Keski-Suomi

puh. 040 586 0042



*Ari Alamikkotervo*  
ProAgria Lappi

puh. 0400 616 970



*Jari Vierimaa*  
ProAgria Oulu

puh. 043 826 6492



*Elina Keski-Soini*  
ProAgria Pohjois-Karjala

puh. 040 301 2461



*Anu Rossi*  
ProAgria Pohjois-Savo

puh. 040 179 5001



*Jan-Olof Johnsson*  
ProAgria Österbottens Svenska  
Lantbruksällskap

puh. 050 386 5921



**Vahvista osaamista**  
Tilaa ja lue alan ykkös-  
kirja Nurmirehujen  
tuotanto ja käyttö.

Seuraa blogia  
Ajankohtaisia vinkkejämme  
nurmiblogistamme.  
[www.proagria.fi/ruohonjuurella](http://www.proagria.fi/ruohonjuurella)

PRO  
Agria

etunimi.sukunimi@proagria.fi

Muista myös nurmen lannoituksen osajamme:  
[www.proagria.fi/nurmenlannoitus](http://www.proagria.fi/nurmenlannoitus)

[www.proagria.fi/nurmivastaava](http://www.proagria.fi/nurmivastaava)

PRO  
Agria



ProAgria Keskusten ja ProAgria Keskusten Liiton johtamisjärjestelmälle on myönnetty ryhmäsertifikaatti