



EasyCut

B 970, B 1000 CV/CV Collect

Niittokone- ja niittomurskainyhdistelmät



EasyCut Butterfly

Lisää tuottavuutta

- EasyCut B 970 ilman murskainta
- EasyCut B 1000 CV murskaimella varustettuna
- EasyCut B 1000 CV Collect poikkikuljettimin varustettuna
- Vankka, mutta kevyt rakenne
- Pikavaihtoterät
- SafeCut INSIDE: Yksittäissuojatut lautaset
- Combi Float: Tasainen maahan kohdistuva paine koko työleveydellä (Agritechnica-hopeamitali)
- Törmäyssuojamekanismi
- Teleskooppivarret
- Suuri työleveys, pieni kuljetuskorkeus
- Erinomainen käyttömukavuus





EasyCut B: Tehokkuutta parantava niittokoneyhdistelmä, joka on todettu parhaaksi ratkaisuksi ympäri maailman.

EasyCut-niittokone	4
EasyCut B 970	6
Etunostolaitteeseen kytketyt niittokoneet ilman murskainta	12
EasyCut B 1000 CV	14
EasyCut B 1000 CV Collect	22
Etunostolaitteeseen kytketyt murskaimella varustetut niittokoneet	24
Tekniset tiedot	26

EasyCut-teräpalkki

Kehityksen kärkeä edustava ratkaisu

- Kiilamainen teräpalkki – tarkka niittojälki
- Raskasta kuormitusta kestävä voimansiirto, lujatekoiset lieriöhammaspyörät
- Pikavaihtoterät
- SafeCut – erillinen murtosokkasuojaus jokaiselle lautaselle

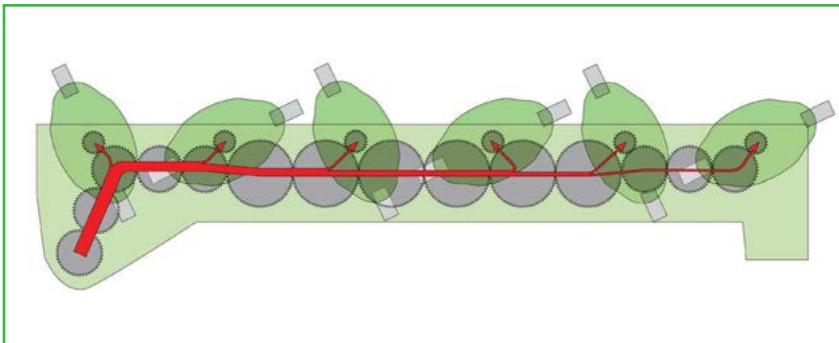


Raskasta kuormitusta kestävä voimansiirtomekanismi

Vankkatekoiset ja erittäin raskasta kuormitusta kestävät, jopa 66-hampaiset lieriöhammaspyörät välittävät traktorin voimanoton tehon lautasiin. Jokaisesta lautasta käyttää pienempi lieriömäinen apuhammaspyörä, minkä ansiosta voimansiirtoon kohdistuu vain vähäinen kuormitus, käynti on hiljaista ja hammaspyörät ovat pitkäikäisiä.

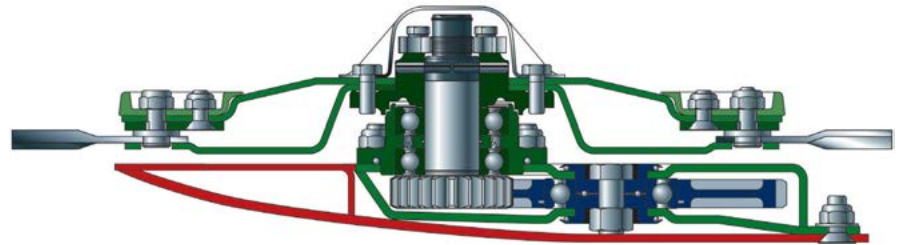
Yksinkertaista ja tehokasta

Lautasia käyttävät hammaspyörät irrotetaan päältä, kun taas päävoimansiirron suuret hammaspyörät irrotetaan sivulta.



EasyCut – vakuuttava teräpalkki

Kiilamaisen KRONE-teräpalkin niittojälki on erinomainen. Ensiluokkaisen rakenteensa ja suurten laakereidensa ansiosta täyshitsattu ja täysin huoltoa tarvitsematon teräpalkki toimii luotettavasti kaikissa olosuhteissa.



Pikavaihtoterät

Terät voi vaihtaa pellolla muutamassa sekunnissa. Teränkiinnitystapit ja kuluvat osat vaihdetaan yksittäin.



Erinomainen törmäyssuoja

KRONE SafeCut tarjoaa parhaan mahdollisen suojan hammasratasakselissa olevien murtosokkien avulla. Sokka murtuu, kun järjestelmässä on hetkellistä ylikuormitusta, ja suojaa hammasrattaita vaurioitumasta. Laakeriyksikkö on lukittu pultin ja kahden puristusruuvien avulla. Näin sokkien materiaali ei väsy. Sokat murtuvat pitkän käyttöajan jälkeenkin vasta, kun suunniteltu kuormitustaso saavutetaan.

Erinomainen niittojälki

Terien niittokaistat ovat reunoiltaan reilusti päällekkäiset, mikä takaa erinomaisen niittojäljen. Terien väleissä olevat pysäyttimet suojaavat teräpalkkia.

Häiriötön toiminta

Teräpalkkia käytetään välittömästi sisemmän niitorummun takana olevan kulmavaihteen avulla.

Ainutlaatuinen mekanismi

Sokka murtuu. Tämä katkaisee voimansiirron ja pysäyttää lautasen, joka nousee 15 mm ylöspäin välittömästi. Näin eliminoidaan törmäysvaara, eikä viereinen lautanen pääse vaurioitumaan.





EasyCut B 970

Täydellisyyttä yksityiskohtiin asti

- Ajomukavuutta lisäävä kompakti nostokolmio
- Luotettava törmäyssuojamekanismi
- Maahan kohdistuvan paineen tasausmekanismi
- Ihanteellisen päällekkäisyys teleskooppivarsien avulla



Törmäyssuojamekanismi vakiovarusteena

Turvallisuus on myös keskeinen osa-alue, johon on panostettu. Esimerkiksi EasyCut B 970 -mallin uloin osa kääntyy 1,60 metrin verran. Kun mekanismi laukeaa, koko niittokone kääntyy taakse- ja ylöspäin koneen osuessa esteeseen. Kun este on ohitettu, yksikkö palautuu niittoasentoon automaattisesti.



Ihanteellinen suoja

Niittokoneissa on kierrejousi, jonka avulla säädetään törmäyssuojamekanismin laukeamisen edellyttämä voima. Mekanismi laukeaa välittömästi yksikön törmätessä esteeseen.



Hienointa niittokoneteknologiaa

KRONE pyrkii parantamaan niittokoneidensa tehokkuutta kaikin tavoin. Vankkarakenteinen EasyCut B 970 niittokoneyhdistelmä, jonka työleveys on jopa 9,70 metriä, edustaa kehittyneintä teknologiaa. Niittoyksiköt ovat paitsi helppovetoisia ja tehokkaita myös toimivuudeltaan erinomaisia. Niiden niittojälki on tarkka.



Keskelle asennettu vaihteisto

Taakse kytketyn koneen keskelle asennettu päävaihteisto välittää traktorin tehon suoraan sivulle suuntautuviin voimansiirtoakseleihin, joiden yhteydessä on niittokonetta ja traktoria ylikuormitukselta suojaavat kytkimet ja vapaakytkimet. Tarvittava voimanoton nopeus on 1 000 rpm.

DuoGrip-painopisteripustus

Vankka nostokolmio on rakenteeltaan pienikokoinen ja selkeä. Niittoyksiköt eivät riipu keskikohdastaan vaan painopisteestään ja saavat tukea sivuttaisista varsista. DuoGrip-ripustuksen avulla saadaan aikaan tasainen maahan kohdistuva paine koko työleveydelle, helppovetoisuus, erinomainen maanpinnan seurantakyky sekä laaja kääntökulma.



Maahan kohdistuvan paineen ylläpito

Ripustuksen tasapainotusmekanismi jakaa maahan kohdistuvan paineen tasaisesti kummankin niittoyksikön osalle, mikä takaa tasaisen niittojäljen. Jousien jännitystä säädetään vanttiruuvien avulla.

Säädä päällekkäisyys...

... ja voit unohtaa niittämättömät raidat

- Päällekkäisyyden säätö ilman työkaluja
- Reilu päällekkäisyys myös kaarteissa ja rinnepelloilla
- Päällekkäisyyden säätö ei vaikuta kuljetuskorkeuteen
- Jopa 9,70 metrin työleveys



Ei hävikkiä

Sivuniittoyksiköiden teleskooppivarsien avulla niittokaistojen päällekkäisyys voidaan säätää etuniittoyksikön työleveyteen sopivaksi. Yhdistelmä tuottaa täydellistä niittojälkeä eikä peltoon jää niittämättömiä raitoja.

Täydellinen järjestelmä

EasyCut B 970 -niittokoneen käyttäjä voi säätää sivuniittoyksiköiden välistä etäisyyttä tarpeen mukaan niin, ettei peltoon jää niittämättömiä raitoja kaarteissa ja rinnepelloilla. Vakiovarusteena olevat teleskooppivarret mahdollistavat sivuyksiköiden jopa 44 senttimetrin päällekkäisyyden työleveydeltään 3,14-metrisen etuyksikön kanssa. Näin niittojälki on siistiä eikä hävikkiä synny vaikeimmassakaan maastossa, kun taas suurilla pelloilla ja tasaisessa maastossa konetta voi käyttää koko kapasiteetiltaan.



Verratonta helppokäyttöisyyttä

Päällekkäisyys asetetaan kummassakin teleskooppi-varressa olevan tapin avulla. Asetus ei vaikuta yksikön kuljetuskorkeuteen.

Teleskooppivarret

Sivuyksiköistä ja työleveydeltään 3,14-metrisestä etuyksiköstä koostuvassa EasyCut B 970 -yhdistelmässä on kolme eri asetusta tarvittavan päällekkäisyyden säätämiseksi:

Asento I: päällekkäisyys 29,0 cm, työleveys 9,70 m
Asento II: päällekkäisyys 36,5 cm, työleveys 9,55 m
Asento III: päällekkäisyys 44,0 cm, työleveys 9,40 m





Käsittelyn helppoutta

Käytännöllistä ja kätevää

- Ohjauspaneeli käyttömukavuuden lisäämiseksi
- Sivuyksiköiden käyttö yhdessä tai yksittäin
- Pieni koko: 4,00 metrin kuljetuskorkeus 25 cm:n maavaralla kuljetusleveys 2,95 metriä



Kaikki on mahdollista

Sivuyksiköt voi nostaa ylös yhdessä päisteissä tai yksittäin kiilamaisia tai muuten hankalan muotoisia aloja niitettäessä.



Lisää tehokkuutta

KRONE-niittokoneyhdistelmät tarjoavat viljelijöille ja urakoitsijoille heidän haluamansa varustuksen ja ansaitsemansa käyttömukavuuden. Tärkeimpiä tekijöitä käyttäjien tarpeiden täyttämiseksi ovat suuri työleveys, tehokkuus, kompakti rakenne, vähäinen tehontarve, helppokäyttöisyys ja käsittelyn helppous.



Helppokäyttöisyys

Koneen ohjausyksikköä on helppo käyttää. Kuljetus-, päiste- ja työasento valitaan keinukytkimillä. Niittoyksiköitä voi ohjata myös yksittäin.

Varma lukitus

EasyCut B 970 -koneen sivuyksiköt lukitaan kuljetusasentoon. Lukitus takaa turvallisuuden siirryttäessä nopeasti pellolta toisella.



Kätevän pienikokoinen

EasyCut B 970 mahtuu pieneen tilaan. Kokoontaitettuna ja vakaiden tukijalkojen varassa seistessään koneen korkeus on noin 4,00 metriä ja leveys 2,95 metriä. Runsaasta 25 cm:n maavarasta huolimatta koneen kuljetuskorkeus on vain 4 metriä.

Luotettavuus

Sivuyksiköt nostetaan yksitoimisten hydraulisynterien avulla. Lyhyet sylinterit siirtävät yksiköt päisteasentoon, pitkät sylinterit kuljetusasentoon.



Etunostolaitteeseen kytketty niittokone

Pienikokoinen rakenne – erinomainen ohjautuvuus

- Työleveys 3,14 metriä
- Helposti kytkettävissä ja irrotettavissa
- Maanpinnan muotoihin mukautuva kääntyvä ylärakenne
- Tasainen maahan kohdistuva paine painopisteripustuksen ansiosta

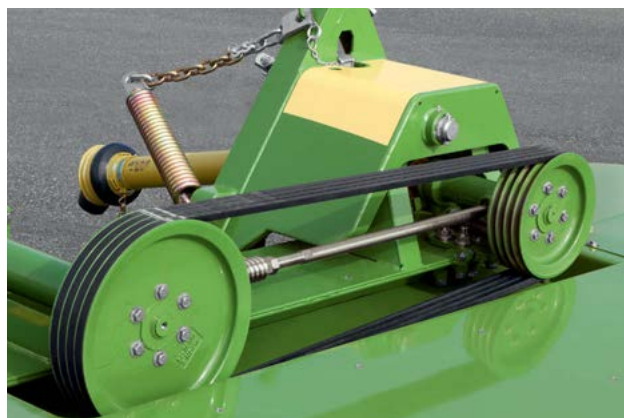


Täydellinen niittojälki, tasainen käynti

Etuyksikön päävaihteistossa on samanlaiset vankat lieriöhammaspyörät kuin taakse kytketyssä koneessa. Käynti on tasaista ja voimansiirto tehokasta. Teräpalkin pyörittämät ohjausrummut ohjaavat materiaalivirtaa ja sijoittavat materiaalin ilmvaksi karhoksi niin, että traktorin pyörät eivät tallaa karhoa.

Elastinen voimansiirto

Käyttövoima siirtyy neljän automaattikiristeisen hinnan ja ohjausrummun välityksellä teräpalkkiin. Vapaakytkin kuuluu voimansiirtoakselin yhteyteen vakiovarusteena.



Laadukkaan rehun tuotanto alkaa niitosta

EasyCut B 970 -yhdistelmään kuuluva etunostolaitteeseen kytkettyä niittokonetta on helppo käsitellä. Se on selkeä rakenteeltaan ja erinomainen toimivuudeltaan.

Työntöripustuksen ansiosta yksikkö on pienikokoinen ja

kevyt. Kääntyvän ylärakenteen ja painopisteri-

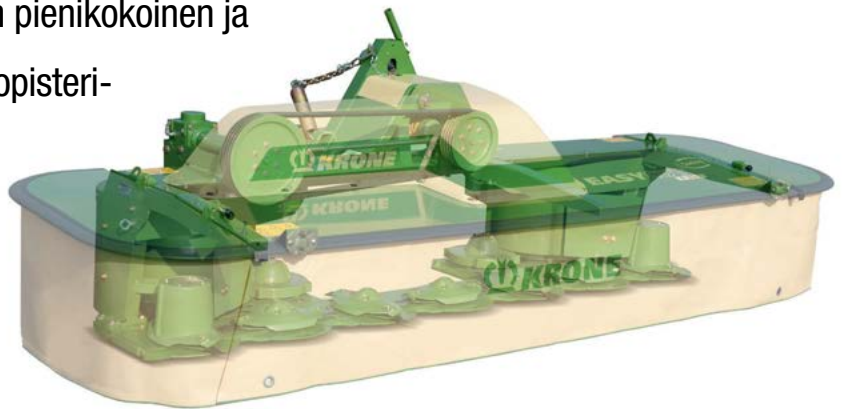
pustuksen ansiosta lähellä traktorin

etupyöriä kulkevan yksikön liikevara

on hyvin pieni, joten niittojälki

on erinomainen ja rehusta tulee

puhdasta.



1. Painopisteripustus

Yksikkö riippuu painopisteestään, minkä ansiosta maahan kohdistuva paine on yhdenmukainen koko työlevyellä. Niittojälki on tasainen, ja nurmen pinta pysyy ehjänä.



2. Maahan kohdistuvan paineen säätö

Maahan kohdistuvan paineen säätö on helppoa. Muuta vain kierrejousen jännitettä tapista sekä ketjun pituutta. Lisävarusteena saatavissa oleva teleskooppinen yliviippari parantaa maanpinnan seuraamiskykyä suunnassa, johon kone liikkuu.



3. Kääntyvä ylärakenne

Kääntyvä ylärakenne mahdollistaa noin 40 senttimetrin sivuttaisliikkeen koneen kulun helpottamiseksi erilaisissa maastoissa. Jouset ja vaimennin oikaisevat koneen vaakasuoraan asentoon, kun kone nostetaan ylös.



EasyCut B 1000 CV

Niittoteho uudelle tasolle

- Jopa 10,10 metrin työleveys
- CV-teräspiikkimurskain
- Maahan kohdistuvaa painetta ylläpitävä hydraulinen tasausmekanismi
- Törmäyssuojamekanismi

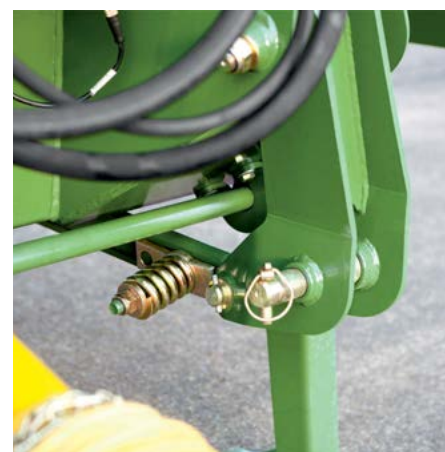
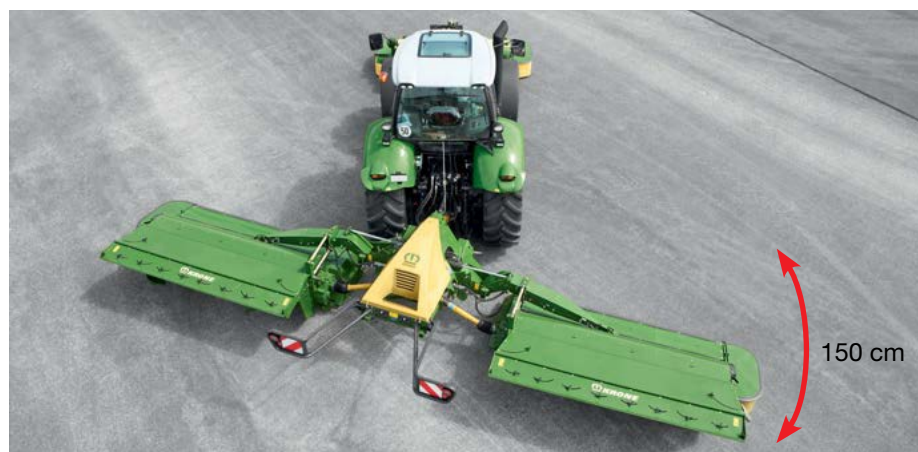


Huolellisesti suunniteltu

EasyCut B 1000 CV -niittomurskaimessa vakiovarusteena oleva törmäyssuojamekanismi helpottaa työtä ja takaa turvallisuuden pellonreunojen ja aitojen lähellä niitettäessä sekä koneen törmätessä esteeseen. Kun niittoyksikkö törmää esteeseen, se kääntyy noin 1,50 metriä taaksepäin. Kun este on ohitettu, yksikkö palautuu niittoasentoon automaattisesti.

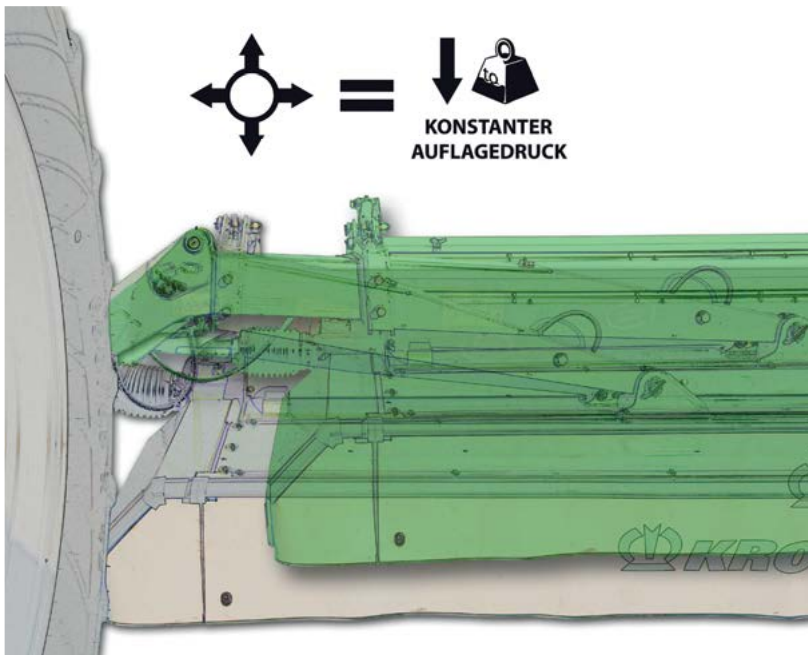
Säädettävä

KRONE-törmäyssuojamekanismi reagoi välittömästi ja luotettavasti. Sen laukeamisen edellyttämä voima säädetään portaattomasti kierrejousien avulla.



Combi Float – älykäs ratkaisu

EasyCut B 1000 CV -mallin etuihin kuuluvat 10,10 metrin työleveyden ja mekaanisella vaihteistolla varustetun CV-murskaimen lisäksi maahan kohdistuvaa painetta säätelevä automaattinen ja hydropneumaattinen Combi Float -järjestelmä. Ensimmäisenä maailmassa järjestelmä kompensoi hydropneumaattisen säädön haittapuolia hydraulikkaa integroimalla.



Ainutlaatuisella Combi Float -järjestelmällä on useita etuja:

- Automaattinen kevennyksen säätöjärjestelmä pitää yllä tasaista maahan kohdistuvaa painetta, kun sivuysiköt työskentelevät vaihtelevassa maastossa.
- Niittoyksikön kevennyksen säätö helposti kuljettajan paikalta ajettaessa
- Kevyt, kestävä, helppovetoinen ja pienikokoinen

Integroitu järjestelmä

Pienikokoiseen nostokolmioon on integroitu hydraulisyntereitä, venttiileitä ja akkuja, mikä pienentää sen painoa ja traktorin hydraulikkaan kohdistuvaa kuormitusta. Helposti avattava suojuus suojaa järjestelmää tehokkaasti.

Combi Float – vain KRONElta

Ylimääräiset ohjausventtiilit ja yksitoimisen hydrauliliitäntän (vapaa paluulinja) öljypiiri ylläpitävät painetta hydropneumaattisen järjestelmän säiliöissä. Järjestelmän etuna on, että molempien yksiköiden kevennys pysyy yhtäläisenä vaihtelevassa maastossa työskenneltäessä ja eri työleveyksiä käytettäessä.



Voit unohtaa niittämättömät raidat

Mitään ei jää niittämättä

- Hydraulinen päällekkäisyyden säätö
- Laaja säätövara: jopa 40 cm molemmille puolille
- Siisti niittojälki myös kaarteissa ja rinnepelloilla



Ihanteellinen säätö

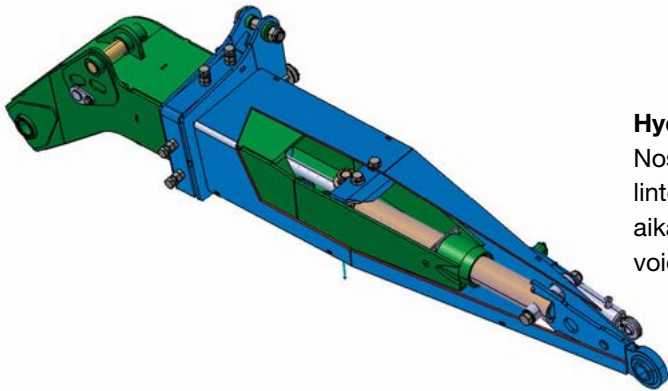
EasyCut B 1000 CV -sivuyksiköiden nostovarret pitenevät ja lyhenevät teleskooppimaisesti. Siirtämällä molempia yksiköitä ulos- tai sisäänpäin voi muuttaa niiden niittokaistojen päällekkäisyyttä etuyksikköön nähden ja yhdistelmän kokonaistyöleveyttä. Kun käytetään

EasyCut-etuyksikköä, jonka työleveys on 3,14 metriä, päällekkäisyys voi olla 80–500 mm molemmilla sivuilla. Rinteitä niitettäessä sivuyksiköitä kannattaa siirtää samaan suuntaan, niin peltoon ei jää niittämättömiä raitoja.



Joustavuutta päällekkäisyyttä säätämällä

Monenlaisissa työolosuhteissa käytettävien työkoneneiden on oltava joustavia. Niittokoneen sivuyskoiden hydraulinen sivusiirto on vakiovarustukseen kuuluva toiminto, joka tehostaa korjuutyötä ja takaa, ettei peltoon jää niittämättömiä raitoja. Suoraan ajettaessa voi käyttää suurinta työlevyettä ja säätää päällekkäisyyden mahdollisimman pieneksi, kun taas kaarteissa niitettäessä voi säätää päällekkäisyyden suureksi ja työlevyeden kapeaksi. Rinnepelloilla työskenneltäessä voi käyttää tallennettua sivusiirtoa oikeaan tai vasempaan, jotta peltoon ei jää niittämättömiä raitoja.



Hydraulinen säätö

Nostovarsien sisällä olevat kaksitoimiset sylinterit pidentävät ja lyhentävät varsia ajon aikana, jotta niittokaistojen päällekkäisyyttä voidaan säätää.

Joustavuus

Niittoyksiköt siirtyvät sivusuunnassa jopa 40 cm kumpaankin suuntaan. Laaja sivusiirto varmistaa tarkan niittojäljen vaikeisakin olosuhteissa.



Ajomukavuutta ja vakautta

Helppo käsitellä kaikissa tilanteissa

- Erinomainen näkyvyys alle 3 metrin kuljetusleveyden ansiosta
- Turvallinen maantiekuljetuksissa:
4,00 metrin kuljetuskorkeus 20 cm:n maavaralla
- Verraton käyttömukavuus
Pienikokoinen, traktorin ja koneen välinen etäisyys säädettävissä
- Varastointi kuljetusasennossa



Kaikki on mahdollista

Kaikki kolme niittoyksikköä voidaan nostaa ja laskea päisteessä yhdellä näppäimen painalluksella. Etupään hydraulikkaa voi käyttää taakse kytketyn koneen venttiiliryhmän avulla. Kiilamaisten tai muuten hankalan muotoisten alojen niittäminen on helppoa, koska

tarvittaessa voi käyttää vain yhtä tai kahta niittoyksikköä. Kone ei tallaa niitettyä kasvustoa. EasyCut B 1000 CV on erittäin tehokas paitsi suurilla pelloilla myös pienemmillä lohkoilla. Niittojälki on siistiä ja rehu hyvin murskattua.



Valtava pellolla, pienikokoinen tiellä

Kun sivuyksiköt käännetään kuljetusasentoon, ne vetäytyvät automaattisesti 4 metrin kuljetuskorkeuteen. Automaattinen lukitus takaa turvalliset maantiekuljetukset. Järjestelmä aktivoituu, kun sivuyksiköt vedetään sisään.



Pienikokoinen varastoitaessa

Varastointia varten sivuyksiköt voidaan nostaa pystyasentoon vakaiden tukijalkojen varaan, jolloin konehalliin jää enemmän tilaa myös muille koneille.

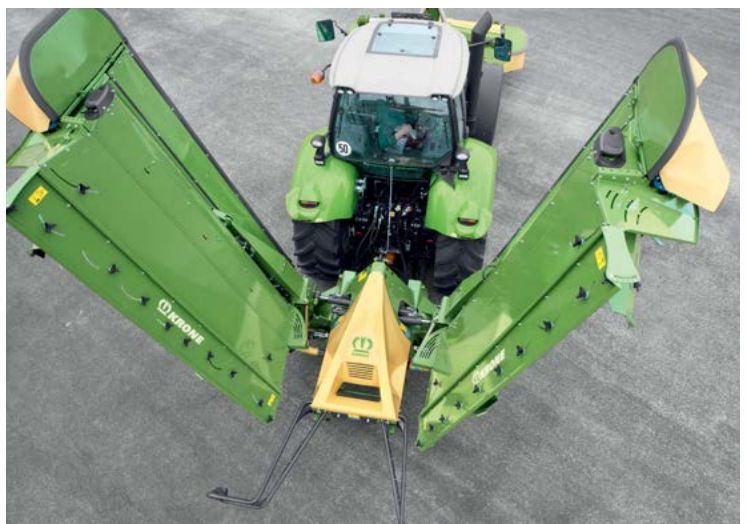
Automaattisesti kokoon

Kun kone käännetään kuljetusasentoon, sivuniittoyksiköiden päissä olevat sivusuojukset taittuvat automaattisesti kokoon, mikä pienentää kuljetuskorkeutta.



Innovatiivinen ohjaus

Sivuüksiköt nostetaan tilaa säästävien kaksoissylinterien avulla, mikä helpottaa koneen käyttöä. Yksitoimiset sylinterit nostavat yksiköt päisteasentoon, ja kaksitoimiset sylinterit kääntävät ne kuljetusasentoon.



CV-murskain

V-muotoisilla teräspiikeillä lisää murskaustehoa

- Tehokas ja täydellinen murskaus jyrkkään kulmaan asennettujen V-muotoisten teräspiikkien ansiosta
- Hihnaton voimansiirto, vähäinen huoltotarve
- Käyttömukavuutta lisäävä mekaaninen murskaimen vaihteisto
- Murskausta tehostavat säädettävät vastalevyt



Murskausta koko leveydeltä

Kukin V-muotoisilla teräspiikeillä varustettu murskain toimii koko työleveydeltä ja aina vasemmasta ohjausrummusta oikeaan ohjausrumpuun asti ja takaa tasaisen materiaalivirran koko leveydellä ja tietenkin ihanteellisen murskaustuloksen. Lisävarusteina on saatavissa ohjainlevyt, jotka levittävät materiaalin ja nopeuttavat sen kuivumista.

Tehokas murskaus

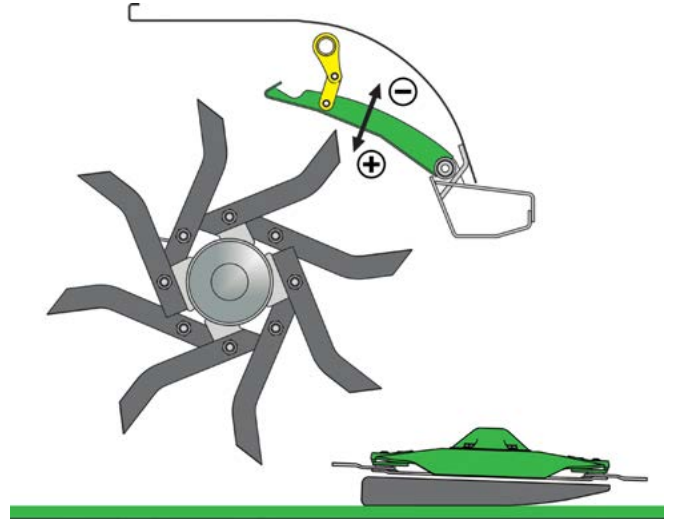
EasyCut B 1000 CV -yhdistelmän niittoyksiköissä käytettävissä CV-murskaimissa on vakiovarusteina säädettävät vastalevyt. Ne toimivat teräspiikkien apuna ja tehostavat murskausta.



Oikotie huippulaatuun

Heinän- ja tuorerehunkorjuussa tehokkuus ja laatu ovat tärkeimpiä tekijöitä. V-muotoisin teräspiikein varustettu, tehokas KRONE CV -murskain levittää niitetyn kasvuston koko työlevydelle.

Suurikokoinen roottori, jonka halkaisija on 650 mm, ja nuolenkärkimuotoon asennetut piikit takaavat tasaisen materiaalivirran, tehokkuuden ja erinomaisen murskaustuloksen.



Kasvimateriaali tiukassa puristuksessa

V-muotoiset piikit on tehty karkaistusta teräksestä ja asennettu jyrkkään kulmaan. Ne käsittelevät rehua tehokkaasti ja voimakkaasti. Terät kääntyvät taaksepäin, jos ne törmäävät esteeseen. Liikkumavaraa eteenpäin on rajoitettu, mikä pidentää pulttien käyttöikää.

Portaaton vastalevyn säätö

Piikkien ja vastalevyn väliä eli murskaustehoa voi säätää myös 7-portaisella mekanismilla. Mitä pienempi väli, sitä tehokkaampi murskaus.

Mekaaninen vaihteisto

Valitse nopeudeksi 900 rpm, kun haluat tehokkaan murskauksen, ja 600 rpm, kun vähäisempi murskaus riittää. Nopeus on helppo ja nopea asettaa mekaanisen vaihteiston avulla.

Säädettävä karhonleveys

Lisävarusteina saatavissa olevat ohjaimet vievät kasvimateriaalia levitetäväksi koko leveydelle. Voit valita kapean karhon kostealla ja pehmeällä pellolla työskennellessä ja leveän karhon, jos tärkeintä on kasvuston nopea kuivuminen.



EasyCut B 1000 CV Collect

poikkikuljettimilla varustettuna

- Kuljettimet voi nostaa yksittäin tai samanaikaisesti, jolloin materiaali virtaa keskelle tai sivulle taikka muodostuu yksittäinen karho
- Leveät poikkikuljettimet takaavat tasaisen materiaalivirran
- Karhonleveyttä voi säätää korkeussuunnassa säädettävillä kiihdytysteloilla ja kuljetinhinnan nopeutta muuttamalla
- Murskaimen pohjalevy estää hävikin

i



Tehokkuus

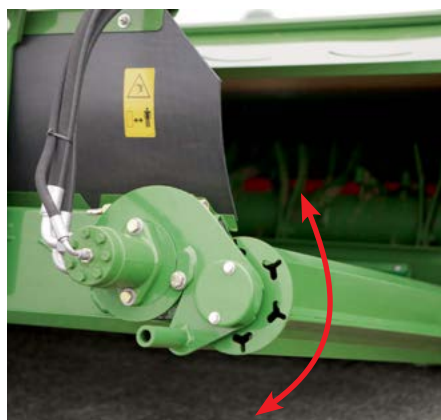
Poikkikuljettimesta ei joudu hukkaan korttakaan. Leveissä hihnoissa on niitatut poikkielementit.

Säädettävä karhonleveys

Kuljettimen nopeutta ja kiihdytystelojen korkeutta säätämällä voi säätää karhonleveyden perästä tulevalla korjuukoneelile sopivaksi.

Erillinen hydrauliiikka

Poikkikuljettimia käytetään oman hydraulijärjestelmän avulla. Öljynjäähdytinsuojaa laitteistoa ylikuumenemiselta.



Kolmeksi, kahdeksi tai yhdeksi karhoksi – kaikki onnistuu!

Varustamalla niittoyksiköt KRONE Collect järjestelmällä koneista tulee vielä monikäyttöisempiä ja niillä voi muodostaa leveitä karhoja tai kapeita yksittäisiä karhoja. Tehokkaat kuljettimet selviytyvät erinomaisesti raskaankin materiaalin käsittelystä.

1. Murskausta koko leveydeltä

Nosta kuljettimet ja levitä kasvimateriaali koko työleveydelle.

2. Kuljettimien erillinen käyttö

Pellonreunassa kasvimateriaalin voi siirtää keskemälle käyttämällä vain yhtä kuljetinta. Ajettaessa edestakaisin käyttäen vain yhtä kuljetinta kolme niittoyksikköä muodostavat 19,40 metrin kokonaistyöleveydeltä neljä karhoa. Niiden yhteisleveys on 13 metriä, ja ne sopivat erittäin hyvin niitetyn kasvuston edelleen kuivattamiseen ja karhoille ajamiseen kuusirottorisella KRONE Swadro 2000 keskikarhottimella yhdellä ajokerralla.

3. Ohjaus kuljettajan paikalta

Poikkikuljettimet laskevat ja nousevat hydraulisesti joko yhdessä tai erikseen. Kuljetin pysähtyy automaattisesti, kun yksikkö nousee ylös. Murskaimen pohjalevy varmistaa, ettei hävikkiä synny.

4. Karho keskelle

Collect-järjestelmä yhdistää kolme työvaihetta – niiton, murskauksen ja karhotuksen. Ajokertoja tarvitaan vähemmän, mikä vähentää maaperän tiivistymistä, säästää nurmea ja pienentää rehun likaantumisriskiä.



Etunostolaitteeseen kytketty CV-murskaimella varustettu niittokone

Erikoiskone laadukkaan rehun tuotantoon

- Työleveys 3,14 metriä
- Helposti kytkettävissä ja irrottavissa nostokolmion jousiripustusjärjestelmän ansiosta
- Maahan kohdistuva paine säädettävissä manuaalisesti tai hydraulisesti (lisävaruste)
- Murskausta tehostavat jyrkkään kulmaan asennetut V-muotoiset teräspiikit
- Mekaanisen vaihteiston ansiosta kaksi murskaimen nopeutta: 600 ja 900 rpm



Jyrkkään kulmaan asennetut V-muotoiset piikit

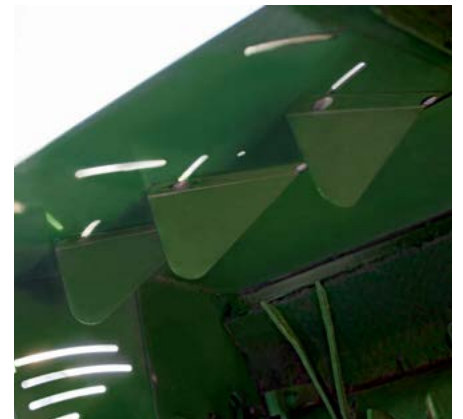
V-muotoiset piikit on tehty karkaistusta teräksestä ja asennettu jyrkkään kulmaan, jotta ne murskaavat rehua tehokkaasti. Terät ovat vahvoja ja kääntyvät taaksepäin välttääkseen esteet.

Mekaaninen vaihteisto

Yhdysrakenteisen mekaanisen vaihteiston avulla CV-murskainta voi käyttää kahdella eri kierrosnopeudella (600 ja 900 rpm). Nopeuden voi vaihtaa murskaustarpeen mukaiseksi yhdellä liikkeellä.

Levitys koko leveydelle

Lisävarusteina saatavissa olevat ohjainlevyt levittävät materiaalin ja nopeuttavat sen murskautumista.



Ainutlaatuinen toimivuus ja käsittely



EasyCut B 1000 CV malliin kuuluva etunostolaitteeseen kytketty niittomurskain on tilalla kasvatetun rehun tuotantoon tarkoitettu erikoiskone. CV-murskaimella ja Float-järjestelmällä varustettu kone, jossa on nostokolmioon integroitu jousiripustus, murskaa kasvimateriaalin tehokkaasti myös epätasaisessa maastossa työskenneltäessä. Koneen kiinnittäminen ja irrottaminen on helppoa. Integroidun hydraulijärjestelmän ansiosta käyttäjä voi nostaa ja laskea etuyksikön taakse kytketyn koneen hydraulilohkon avulla, mikä nopeuttaa ja helpottaa päisteissä kääntymistä.



EasyCut Float:

Maanpinnan muotojen vaihdella vaihtelevat myös sekä ripustuksen välimatka että traktoriin ketjuilla kytkettyjen keinuvarsiensa liikkumavara. Kierrejousien ja keinuvarsiensa välinen kinematiikka pitää yllä tasaita maahan kohdistuvaa painetta myös vaihtelevassa maastossa.

Tehokas murskaus

Vivulla säädettävissä oleva vastalevy tehostaa murskausta. Pienentämällä piikkien ja vastalevyn väliä voi lisätä murskaustehoa.



Hydraulinen säätö

Jousiripustusta säädetään manuaalisesti. Lisävarusteena on saatavissa hydraulinen säätö, joka on nopeampi ja kätevämpi. Sen avulla maahan kohdistuvaa painetta voi muuttaa ajon aikana tarpeen mukaan. Rehusta tulee laadukasta ja puhdasta.



Koneen ohjaus Tarpeidesi mukaan

Helppokäyttöisyys on yhtä tärkeää kuin nopeus ja tehokkuus. EasyCut B 1000 CV- ja EasyCut B 1000 CV Collect -yhdistelmiä voi ohjata CCI-ohjaimella ja ohjaussauvalla. CCI-ohjain on yhteensopiva useiden eri valmistajien ISOBUS-koneiden kanssa. Siinä on selkeä ja helppokäyttöinen kosketusnäyttö. Ohjaukseen voi käyttää myös traktorin ISOBUS-ohjainta.



CCI 100 -ohjain

Pienikokoisella CCI 100 -ohjaimella ohjataan jousiripusta, päällekkäisyyttä, sivusiirtoa ja poikkikuljettimia. Työtuntitiedot ovat haettavissa asiakaslaskuritoiminnolla.



CCI 100 -ohjain ja AUX-liitäntä

Ohjaussauvalla (AUX) voit ohjata kätevästi kaikkia tärkeimpiä toimintoja. Ohjelmoi vain toiminnot ohjaussauvaan, minkä jälkeen voit ohjata niitä sauvalla.



Traktorin ISOBUS-ohjain

Traktorin ISOBUS-ohjaimen avulla voi lisäksi nostaa kaikki yksiköt automaattisesti, kun traktorin peruutusvaihde kytketään päälle. Lisäksi ohjaimessa on pinta-alalaskuri, joka mittaa niitetyn alan.

Tekniset tiedot

Kolmoisyhdistelmät

		EasyCut B 970	EasyCut B 1000 CV	EasyCut B 1000 CV Collect
Koko työleveys	noin mm	9.400-9.700	9.300-10.100	9.300-10.100
Työleveys/taakse kytketty kone	noin mm	3.575	3.575	3.575
Koko kuljetusleveys	noin mm	2.950	2.950	2.950
Varastointikorkeus	noin mm	4.100	4.200	4.200
Kuljetuskorkeus	noin mm	4.000	4.000	4.000
Lautasten määrä*		12 (8)	12	12
Niittorumpujen määrä*		4 (8)	4	4
Pikavaihtoterät		Vakiovaruste	Vakiovaruste	Vakiovaruste
Safe Cut		Vakiovaruste	Vakiovaruste	Vakiovaruste
V-tyyppinen teräspiikkimurskain		–	Vakiovaruste	Vakiovaruste
Roottorin halkaisija	noin mm	–	655	655
Murskaimen nopeus	rpm	–	600/900	600/900
Poikittaiskuljettimet		–	–	Vakiovaruste
Voimanoton kierrosluku	rpm	1.000	1.000	1.000
Hydrauliliitännät		2 x 1-t	1 x 1-t (vapaa pa- luulinja)**	1 x 1-t (vapaa pa- luulinja)**
Yhteensopiva kuormantuntevien järjestelmien kanssa		–	Vakiovaruste	Vakiovaruste
Omapaino*	noin kg	1.980	3.400	3.880
Tehontarve, vähintään	kW/hv	95/130	130/180	145/200
Niittoteho, vähintään	noin ha/h	10 - 14	10 - 14	10 - 14

*ilman etunostolaitteeseen kytkettyä niittokonetta

**kuormantunteva järjestelmä vaihtoehtona

Tässä esitetyt kuvat, mitat ja painot eivät välttämättä vastaa vakiomalleja, ja ne voivat muuttua.

KRONE Verkkosivusto



Tutustu KRONEen maailmaan osoitteessa www.krone.de. Sivuiltamme löydät paljon hyödyllistä tietoa. Voit myös tutustua uutuuksiin ja lukuisiin palveluihimme. Verkkosivuiltamme huomaat, miten monipuolinen KRONE on.



Ajankohtaista

Tästä pääset lukemaan tuoreita tietoja KRONElta uusien tuotteiden esittelyistä messukertomuksiin. Täällä pysyt ajan hermolla.



Tuotteet

Voit hakea tarkkoja tuotetietoja koko mallistosta. Tästä osiasta löydät kaiken mahdollisen videoleikkeistä käyttöohjeisiin.



Myyntiorganisaatio

Täältä löydät vaikka japanilaisen tai sinua lähimpänä olevan paikallisen KRONE-jälleenmyyjän, jonka puoleen voit kääntyä.



Työpaikat

Haluatko töihin KRONElle? KRONE hakee usein ahkeria ja motivoituneita työntekijöitä niin maatalouskoneiden kuin ammattikuljetuskalustonkin tuotantoon. Täällä kannattaa aina käydä.



Mediakeskus

KRONE-tietokanta sisältää tuhansia asiakirjoja, kuvia, testituloksia sekä paljon muuta. Täältä löydät myös tarkat tiedot juuri sinua kiinnostavista KRONE-tuotteista.



Tapahtumat

Haluatko nähdä KRONE-tuotteita? Täältä löydät tietoa tulevista tapahtumista, missä voit nähdä KRONEen koneita. Näe itse ja vaikutu.



Asiakaspalvelu

Täältä löydät kaikki tarvitsemasi asiakaspalvelutiedot tehtaan yhteyshenkilöistä KRONE-koneen rahoitukseen. Täältä löydät myös asentajien ja käyttäjien koulutusmoduulit.



Latauskeskus

Haluaisitko KRONE-kalenterin työpöydällesi tai hyvän kuvan esitykseen? KRONE-latauskeskuksesta löydät runsaasti hyödyllistä materiaalia erilaisiin käyttötarkoituksiin.



Käytetyt koneet

KRONElla on usein tarjolla laaja valikoima esittelykoneita. Etsi täältä sinulle sopiva KRONE-kone. Ota sitten yhteyks paikalliseen KRONE-jälleenmyyjään ja sovi hänen kanssaan yksityiskohdista.



Osapalvelu

Aina auki olevasta varaosapalvelustamme löydät tarvitsemasi KRONE-osan milloin tahansa ilman turhaa odottelua. KRONEen maatalouskoneosien Agro-parts-portaalista löydät kaikkien osien osanumeron ja tarkan kuvauksen. Voit tilata osan heti paikalliselta KRONE-jälleenmyyjältä lähettämällä sähköpostin Agroparts-portaaliin.



KRONE-kauppa

Etsitkö lahjaa tai keräiletkö pienoismalleja? Jos vastaat kyllä, sinun kannattaa ehdottomasti tutustua KRONE-kauppaan. Tilauksia voi tehdä kaikkina vuorokaudenaikoina.

KRONE-jälleenmyyjäsi

Maschinenfabrik Bernard KRONE GmbH

Heinrich-Krone-Straße 10
D-48480 Spelle

Telefon: +49 (0) 5977.935-0
Telefax: +49 (0) 5977.935-339

info.ldm@krone.de
www.krone.de