



Puolihinattavat paluaurat

Agrolux valikoimasta on saatavana jopa 10-teräisiä auroja isoille tiloille. Auroja yhdistävät vahvuus, yksinkertainen käsiteltävyys ja mainiot kyntöominaisuudet.



AGROLUX

Agroluxin puolihinattavat aurat on kehitetty isojen tilojen kovaan käyttöön. Aurojen työleveys on jopa 5 m. Kyntöominaisuuksista ei ole tingitty suorituskyvyn kustannuksella. Oivalliset rakennusratkaisut tekevät auran helposti säädettäväksi sekä oikean työleveyden että syvyyden suhteen. Agroluxin vaunuaura on kaksiosainen mikä takaa tasaisen kynnön epätasaisilla pellonkuviolakin. Hydrauliset laukaisimet mahdollistavat säädön riittävään jäykkyyteen kynnettäessä kuitenkin vahingoittamatta traktoria ja auraa ajettaessa esim. maakiveen. Teräkohtaiset laukaisimet ovat varmatoimisia ja varmistavat keskeytymättömän kynnön. Monipuolinen terä ja varustevalikoima takaa täydellisen kyntötuloksen kaikissa olosuhteissa.

Agroluxin puolihinattavien paluuaurojen monipuolisia toimintoja ohjataan kevyesti, hydrauliiikan avulla: kääntö oikea/vasen, tukipyörän ohjaus, tukipyörän nosto/lasku ja ensimmäinen viulun leveyden säätö. Näistä monista toiminnoista huolimatta



tarvitaan traktorissa kuitenkin vain yksi 1-toiminen ja yksi 2-toiminen hydrauliiikan ulosotto ulkopuolisia sylintereitä varten. Auran oma venttiilistö ohjaa automaattisesti kussakin vaiheessa painen oikeaan sylinteriin.



Vahvat rakenteet

Agrolux SRS, SRT

SRS ja SRT- mallin aurat ovat erinomaisia Suomen olosuhteisiin. Aurat sopivat aina 180 hv:n traktoreihin asti. Viilun leveys on säädettävissä portaittain, säädöt ovat 35, 40 tai 45 cm (14", 16" tai 18"). Auran runko on 150 x 150 mm. Auran lujuus ja rakenne vaikuttavat auran käytännöllisyyteen.

Kannatinpyörä



SRS ja SRT-mallin auroissa on erittäin suuri (400/55x22,5) rengas. Renkaan vierintävastuus on pieni jonka kantavuus sekä ohjattavuus ovat erinomaiset. Päisteissä kyntösuuntaa vaihdettaessa asettu tukipyörä automaattisesti oikeaan asentoon ja helpotta samalla paluuta vaalle.

Vetolaite



Agrolux SRS/SRT aurojen vetolaitteessa on valittavana kaksi korkeutta. Näin aura voidaan kytkeä eri korkuisiin traktoreihin ja saadaan aina mahdollisimman edullinen vetovarsien asento sekä mahdollisimman tehokas painonsiirto.

Agrolux HSRS, HSRT

HSRS ja HSRT-mallin aurat ovat suurtilojen ja raskaiden olosuhteiden kääntöauroja. Vahvat liitokset ja runkopalkit kestävät 250 hevosvoimaisen (180 kW) traktorin vetotehon. Auran runko, 250x150 mm, on erittäin vahva. Ojasväli on peräti 100 cm ja ojaskorkeus 80 cm sen ansiosta aura on erittäin avara ja siksi se ei myöskään tukkeudu runsasolkisessa maassa.

Kyntö sujuu näin keskeytyksettä vaikeissakin olosuhteissa. Viilun leveys on säädettävissä portaittain, säädöt ovat 40, 45 tai 50 cm (16", 18" tai 20").

HSRS ja HSRT-mallin auroissa on erittäin suuri traktorikuviainen rengas. Leveys on 42 cm ja halkaisija 124 cm jonka vierintävastus on pieni ja kantavuus sekä ohjattavuus ovat erinomaiset. Hydraulikaltaan HSRS ja HSRT-mallin aurat perustuvat luotettaviin, SRS ja SRT - auroihin.



Vahvoja yksityiskohtia

Varmat laukaisulaitteet

Oikein reagoivat laukaisulaitteet ovat auran terien turvalaitteita. Laitteiden reagoititapa ja toimivuus ovat Agrolux-auron huippuluokkaa. Terän osuessa esteeseen laukaisin reagoi, jolloin myös kiekkeleikkuri nousee ylös. Pintakivien varalta voidaan auran varustaa jousitetuin kiekkeleikkurein.

Todellinen täysautomaatti

Agrolux puolihihittävissä paluauron täysautomaattiset kaasuhydrauliset laukaisimet, jotka säädetään teräkohtaisesti. Siksi ne toimivat ehdottoman varmasti useammankin terän lauetessa samanaikaesesti. Automaattipaluuauron laukaisimien herkkyys säädetään hydraulisesti. Vakiovarusteena on painemittarilla ja venttiilillä varustettu säätöletku.



Mikäli suositeltu maximipaine (14,5 Mpa) ei ole riittävä jäykkiä maita kynnettäessä, voidaan Agrolux-paluuauron laukaisuvastusta lisätä 20% siirtämällä sylinterin takapäätä korvakkeen uloipiaan reikään.

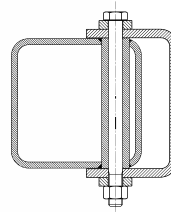
Murtopultti

Murtopulteilla varustettu auran suositellaan, kun laukaisinten tarve on vähäinen. Auran lisäksi kevyempi laukaisulaitteen rankenteen ansiosta.



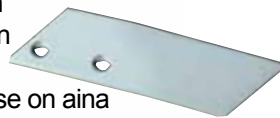
Tukiholkit

Ojaskoteloiden kiintypulteilla on tukenaan, auran rungon läpi menevät, paikoilleen puristetut ja hitsatut holkit, jotka lisäävät kiinnitysoultien kestävyyttä kaikissa olosuhteissa. Tukiholkit edustavat rakenneturvallisuuteen perustuvaa, alkuperäistä Agrolux konstruktointia.



Kärki tekee työn

Kärki on terän tärkein osa. Tehdessään työn se on myös kuluvin. Alkuperäistuotteena se on aina yhtä laadukas ja oikeaoppisen muotoinen.



Täydellinen kyntötulos



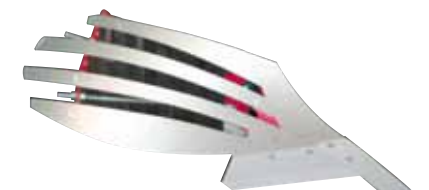
AX on ruuvimainen siipimalli, joka soveltuu useimmille maalajeille. Se tekee selkeästi erottuvan viulun ja toimii tehokkaasti kynnettäessä 12-28 cm:n syvyyteen. Vetotehon tarve on vähäinen. AX-siipi soveltuu hyvin käytettäväksi yhdessä esiaurion kanssa.



AXP-siipi on mallitään kuten AX-siipi, mutta se on valmistettu muovista.



AH-mallin siipi on suurikokoinen ja mallitään sylinterimäinen. Se soveltuu hyvin runsaan kasvijätteen peittämiseen. Työsyvyys voi olla jopa 35 cm.



AS on sälesipimalli ja sen muoto on sama kuin AH-siiven. Tämä siipi on tarkoitettu kyntöön vaikkakin olosuhteissa, joissa maa tarttuu tavalliseen siipeen.



FC-siipi on mallitään sylinterimäinen mutta AH-siipeä pienikokoisempi. FC-siipi on tarkoitettu 25-28 cm:n kyntösyvyyteen.

Vaunuaura



THSRT-mallin aurat ovat Agroluxin suurimmat puolihinattavat paluuaurat. THSRT mallia on saatavana 7-10 teräisenä ja ne on suunniteltu jopa 350 hv:n traktoreille. Vaunuaura on kaksiosainen, se koostuu puolihinattavasta ja nostolaitesovitteisesta paluuaurasta. Auran rungot ovat erittäin vahvoja, ensimmäinen osa on 250 x 150 x 10 mm ja toinen osa on 150 x 150 x 10 mm. Viilunleveys on säädettävissä portaittain; 40, 45 tai 50 cm (16", 18" tai 20").



Turvallinen kuljetusasento
Kuljetusta varten Agrolux-aura käännetään ja lukitaan kääntösyliinterien avulla siivet ylöspäin ns. "perhosasentoon". Tällä tavalla aura kulkee traktorin takana ylittämättä traktorin leveyttä. Aura voidaan laskea niin alas kuin tieolot sallivat jolloin painopistekin saadaan alas. Tällöin suurempikin aura kulkee pyöriensä varassa vakaasti.

Vaunun kannatinpyörät

Auran vaunu koostuu kahden ison pyörän (400/60x26,5) päällä kulkevasta ja niihin tukeutuvasta aurasta. Pyörät turvaavat hyvän kantavuuden ja tasaisen kynnön jopa hankalissa olosuhteissa. Aura on avaraa; ojasväli on 100 cm ja ojaskorkeus 80 cm.

Tasainen kyntö

Kynnettäessä vaunun etuosaa toimii puolihinattavan paluuauran tavoin. Vaunun tarpeita varten on suunniteltu erikoisnivel, jonka ansiosta auran takaosa myötäilee kevyesti maan pinnan muotoja myös kumpuilevia maita. Kyntösyvyys säädetään traktorin kolipistekiinityksellä, sekä vaunun nostosyliintereillä ja auran takaosa tukipyörällä (10,0/80-12).

Helppo käyttöinen

Päisteissa toiminta on vaiheittaista: 1) auran etuosaa nostetaan ylös takaosan ollessa vielä kyntöasennossa, 2) nostetaan vaunu ylös takaosan ollessa edeleen maassa ja 3) lopuksi nostetaan takaosa ylös. Auran kääntämisen jälkeen takaosa suuntautuu automaattisesti ylöspäin. Kynnökselle tultaessa toimitaan myös vaiheittain; 1) lasketaan auran etuosaa kyntöasentoon kuten tavallinen puolihinattava paluuaura, 2) lasketaan vaunu kyntöasentoon ja 3) lopuksi takaosa (kelluntaasentoon). Päisteajo sujuu erittäin tasaisesti, vaikka aura on isokokoinen.

Tasapaino toimintojen oikealla säädöllä

Suurten alojen maan muokkaukseen tarkoitettujen vaunuaurajien etuosaa on varustettu hydraulisella ensimmäisen viilun leveyden säädöllä ja takaosa EASY-SET-säätöjärjestelmällä. Näiden ansiosta voidaan aura säätää kulkemaan optimaalisesti eri olosuhteiden mukaan.



Nosto/laksu sylinteri.



Kolmen sylinterin kääntömekanismi.



Ensimmäisen viilun leveyden hydraulinen säätö.



Easy Set.



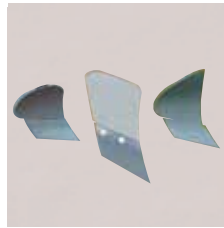
Lisävarusteet



SRS ja SRT-mallien pakkerin vetovarsi.



HSRS, HSRT ja THSRT-mallien pakkerin vetovarsi.



Esiaura EG F EM



Kiekkoleikkurit ovat saavissa sileinä tai hammastettuina; joustavina tai kiinteinä ja 450 tai 500 mm halkaisijalla.



Veitsileikkuri ja kuorin.



Maapuoliikkuri.



RAKENNETIEDOT				Teräluku					
				5	6	7	8	9	10
Agrolux Malli	Terien Väli, cm	Ojaskorkeus, cm	Kuljetusleveys, cm	Paino n. kg	Paino n. kg	Paino n. kg	Paino n. kg	Paino n. kg	Paino n. kg
S R S	90	75	210	2100					
S R S	90	75	210		2300				
S R S	90	75	210			2500			
S R T	90	75	210	2300					
S R T	90	75	210		2500				
H S R S	100	80	220	2470					
H S R S	100	80	220		2630				
H S R S	100	80	220			2770			
H S R T	100	80	220	2700					
H S R T	100	80	220		2900				
H S R T	100	80	220			3100			
Vaunuaura						4+3	5+3	6+3	6+4
T H S R T	100	80	240			4400			
T H S R T	100	80	240				4800		
T H S R T	100	80	240					5100	
T H S R T	100	80	240						5400

Laukaisulaite: S = mur topultti T = hydraulinen
 R = kääntöaura
 S = puolihinattava
 H = järempi malli
 T = vaunuaura

AGROLUX

Hankkija

www.hankkija.fi
www.agrolux-ploughs.com