

# FlexMix

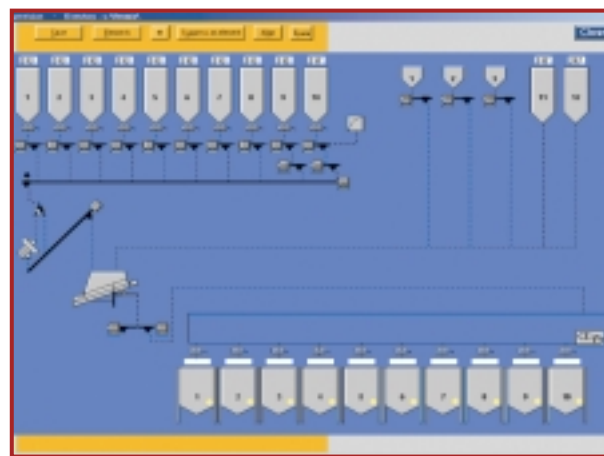
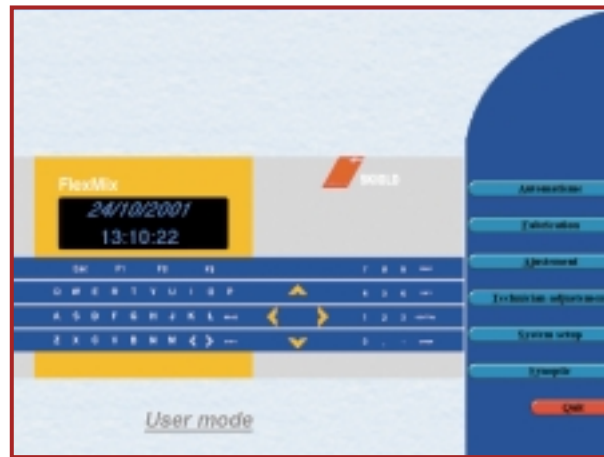
## Tekniset tiedot

# FlexMix

## riittää pitkälle tulevaisuuteen

Raaka-aineiden määrä: 50	Jauhatuskarkeuden automaattinen säätö
Rehuseoksessa enintään 20 raaka-ainetta	Selkeä numeronäyttö
Rehun purkupaikkojen määrä: 40	Ajan mittaus 24 h kellolla
Kolmen vaakalaitteiston hallinta	Käynnistysanturi silloissa
Makro- ja mikroannostelu	Manuaalinen käynnistys hallintapaneelista
Rehuanalyysi 10 raaka-ainetiedosta	Tulostimen liitännäismahdollisuus
Varastosiilon tyhjenemisen tarkkailu	PC-tietokoneliitäntä
Valaistu ohjauspaneeli	Tuotanto- ja toimintavaiheiden tallennus
Omalla näytöllä varustettu erillinen punnitusyksikkö	Hälytysten tallennus
Punnitsee tarkasti myös pienet rehuerät	Viisi ohjelmaa osastoruokinnalle
Hallitsee kolmivaiheista sekoitusjärjestelmää	Tietokoneohjaus grafiikkaohjelmaa käyttäen

## Esimerkki PC-kokoonpanosta ja näytöstä



Id	Ilman nro	Ilman nro	Tähtäys	Kapasiteetti	Prosentti
R1	3030	Ilman	3000	10000	100%
R2	3030	Ilman	3000	10000	100%
R3	3030	Ilman	3000	10000	100%
R4	3030	Ilman	3000	10000	100%
R5	3030	Ilman	3000	10000	100%
R6	3030	Ilman	3000	10000	100%
R7	3030	Ilman	3000	10000	100%
R8	3030	Ilman	3000	10000	100%
R9	3030	Ilman	3000	10000	100%
R10	3030	Ilman	3000	10000	100%
R11	3030	Ilman	3000	10000	100%
R12	3030	Ilman	3000	10000	100%
R13	3030	Ilman	3000	10000	100%
R14	3030	Ilman	3000	10000	100%
R15	3030	Ilman	3000	10000	100%
R16	3030	Ilman	3000	10000	100%
R17	3030	Ilman	3000	10000	100%
R18	3030	Ilman	3000	10000	100%
R19	3030	Ilman	3000	10000	100%
R20	3030	Ilman	3000	10000	100%

Id	Ilman nro	Ilman nro	Tähtäys	Kapasiteetti	Prosentti
R1	3030	Ilman	3000	10000	100%
R2	3030	Ilman	3000	10000	100%
R3	3030	Ilman	3000	10000	100%
R4	3030	Ilman	3000	10000	100%
R5	3030	Ilman	3000	10000	100%
R6	3030	Ilman	3000	10000	100%
R7	3030	Ilman	3000	10000	100%
R8	3030	Ilman	3000	10000	100%
R9	3030	Ilman	3000	10000	100%
R10	3030	Ilman	3000	10000	100%
R11	3030	Ilman	3000	10000	100%
R12	3030	Ilman	3000	10000	100%
R13	3030	Ilman	3000	10000	100%
R14	3030	Ilman	3000	10000	100%
R15	3030	Ilman	3000	10000	100%
R16	3030	Ilman	3000	10000	100%
R17	3030	Ilman	3000	10000	100%
R18	3030	Ilman	3000	10000	100%
R19	3030	Ilman	3000	10000	100%
R20	3030	Ilman	3000	10000	100%



- Tyylikäs muotoilu, epäsuora valaistus, selkeä hallintapaneeli
- Mahdollistaa vaivattoman osastoruokinnan
- Kolmen vaakalaitteiston käyttömahdollisuus
- Ohjaa kaikkia jauhatuslaitteiston toimintoja
- Järjestelmää voidaan helposti muuttaa ja kasvattaa tarpeiden mukaan.
- Käsittelee ja mittaa jopa 50 raaka-ainetta ja 50 reseptiä
- FlexMixin avulla on helppo seurata rehunvalmistusprosessia, samoin kuin rehunvalmistuksen kustannuksia.

Valmistus  
**SKIOLD Sæby A/S**  
 TANSKA  
[www.skiold.dk](http://www.skiold.dk)



Myynti  
**AGRI MARKET**  
[www.agrimarket.fi](http://www.agrimarket.fi)



# SKIOLD FlexMix

riittää pitkälle tulevaisuuteen



SKIOLD FlexMix -järjestelmä on kehitetty nykyaikaisen kotieläintilan rehunvalmistuksen ja rehunkäsittelyn tarpeisiin.

FlexMix on joustava, tilan tarpeiden mukaan muunneltavissa oleva, tietokoneeseen perustuva järjestelmä. Se yksinkertaistaa ratkaisevalla tavalla päivittäisen rehunkäsittelyyn liittyvän työn.

Järjestelmää voidaan muuttaa ja kasvattaa tarpeiden mukaan. FlexMix mahdollistaa tuotannon valvonnan, mikä parantaa taloudellista tulosta.

## Joustava järjestelmä

FlexMix -järjestelmä on joustava ja se täyttää hyvin nykyaikaisen rehunvalmistuksen vaatimukset. Järjestelmä valvoo raaka-aineiden varas-



tilannetta, esim. vehnää voidaan varastoida useammassa silossa. Järjestelmä päättää itse mistä silosta vehnä otetaan ja samalla se seuraa kulutusta ja vaihtaa tarvittaessa toiseen siloon automaattisesti.

FlexMix -järjestelmässä voidaan hyödyntää kolmea eri punnituslaitteistoa. Tämä mahdollistaa hyvinkin pienien, myös nestemäisessä muodossa olevien rehun ainesosien tarkan annostelun.

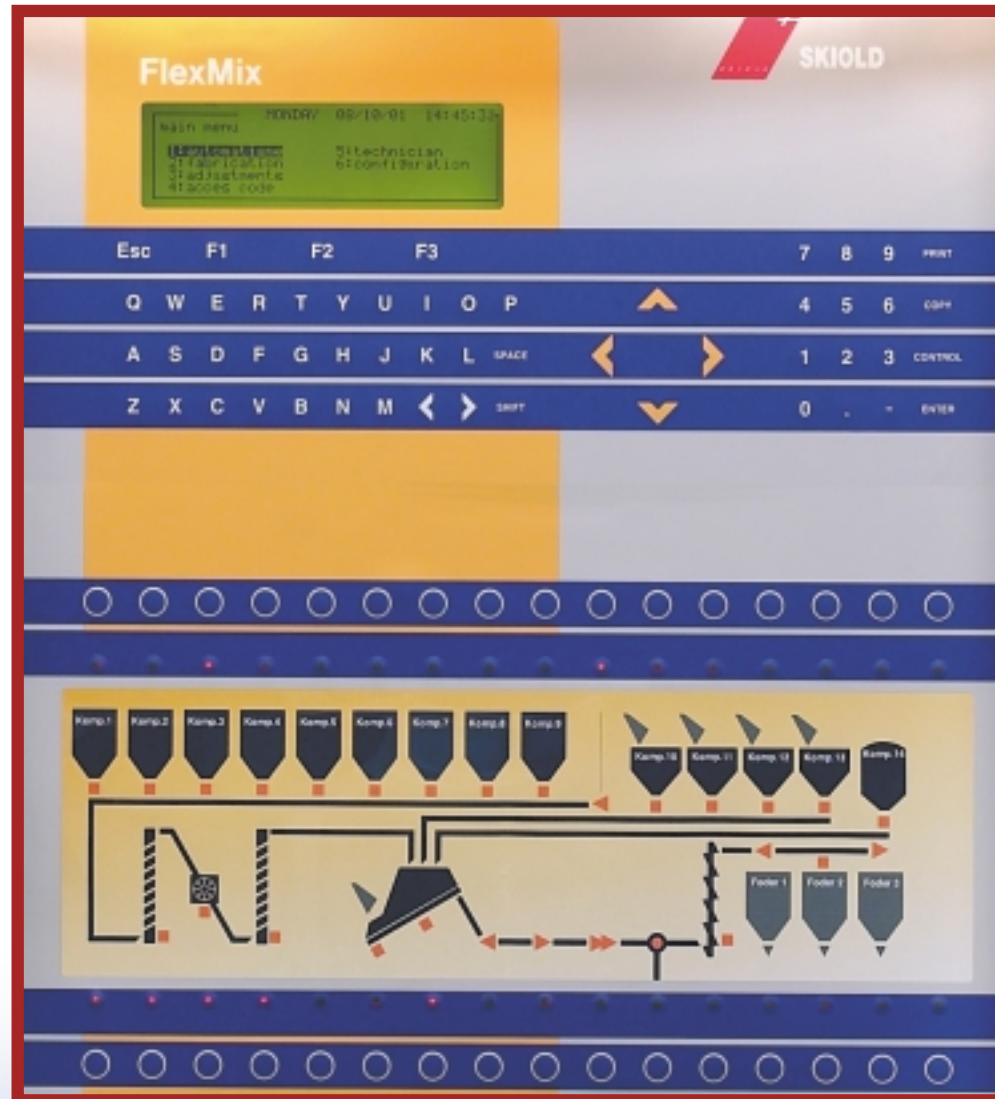
FlexMix voi ohjata kaikentyyppisiä sekoitusjärjestelmiä: perinteisiä yhden sekoittimen laitteistoja tai kehittyneempiä esisäiliöllä, sekoitinosalla ja tyhjennys säiliöllä varustettuja. Tällöin eri seoksia voidaan haluttaessa valmistaa samanaikaisesti.

## Hallinta ja seuranta

FlexMix-järjestelmässä on vakiona lukuisia tallennus- ja laskuohjelmia. Niiden avulla käyttäjä voi seurata rehuaseman toimintaa taloudellisiin faktoihin ja rehuarvoihin perustuen.

FlexMix laskee automaattisesti 10 valmistettuun erään liittyvää tietoa, esim. energia-sisällön, proteiinin, aminohapot, fosforin ja hinnan.

Kaikki laitteiston tuotantotiedot ja mahdolliset hälytykset rekisteröityvät järjestelmän muistiin myöhempää tarkastelua varten. Tuotannollisten tietojen lisäksi FlexMix voidaan ohjelmoida seuraamaan ja tallentamaan raaka-ainevarastoihin liittyviä tietoja. Se voi esimerkiksi antaa hälytyksen, kun jokin komponentti on loppumassa.



## FlexMix on helppokäyttöinen

FlexMix on varustettu valaistulla, suurikokoisella näytöllä, jossa toiminnoista kerrotaan selkeällä tekstillä. Järjestelmä toimii loogisesti ja ohjelma on rakennettu niin, että se minimoi käyttövirheet.

FlexMix-järjestelmä voidaan valmistaa yksilöllisesti asiakkaan tarpeiden mukaiseksi. Tietokoneen hallintapaneeli kuvaa kyseisen rehukeskuksen

toiminnot ja rehun kulkukaavion yksityiskohtaisesti. Kaavion merkkivalot ja käyttöpainikkeet ovat havainnolliset ja niiden käyttö on selkeää.

## Osastoruokinta

FlexMix-järjestelmä ei ole pelkästään rehunvalmistuslaitteisto, vaan sitä voidaan käyttää myös osastoruokinnassa.

Järjestelmän muistiin voidaan tallentaa viisi ruokintasuunnitelmaa ja kuhunkin suunnitelmaan voidaan sisällyttää 10

reseptiä. Tämä mahdollistaa ruokinnan sopeuttamisen sikojen ikään ja painoon.

FlexMixiä voidaan luonnollisesti käyttää myös normaaliin kuivarehuruokinnan ohjaukseen.

## Tietokoneohjaus

Suurien ja monimutkaisten järjestelmien hallintaan suositellaan FlexMix PC -tietokonetta.

Järjestelmä perustuu normaaliin tietokoneeseen, jonka grafiikkaohjelma tekee käytön selkeäksi ja havainnolliseksi.

Tällaista tietokoneohjattua laitteistoa voidaan käyttää ja se voidaan päivittää modemin välityksellä. Järjestelmä mahdollistaa jopa suoran yhteyden Skioldin huolto-osastolle mahdollisen käyttöhäiriön sattuessa.

## Keskitetty myllyn ohjaus

Mylly on rehunvalmistuslaitteiston suurin energian kuluttaja, siksi myllyn ohjaus tulisi järjestää parhaalla mahdollisella tavalla, ei ainoastaan energian kulutuksen vuoksi vaan myös oikean rehun koostumuksen saavuttamiseksi.

FlexMix -ohjauskeskus yhdessä SKIOLD SK-levymyllyn kanssa on optimaalinen yhdistelmä energiankulutuksen ja rehun koostumuksen suhteen.

Kun Skiold FlexMix ohjaa levymyllyä, niin se voidaan haluttaessa ohjelmoida siten, että jokainen raaka-aine jauheetaan haluttuun karkeuteen kulloisenkin



reseptin ja eläinryhmän vaatimusten mukaan. Näin varmistetaan rehun paras mahdollinen hyväksikäyttö ja eläinten terveys.

Järjestelmä on sovellettavissa mitä erilaisimpiin käyttökohteisiin. Se valmistetaan tilauksesta ja räätälöidään vastaamaan kyseisen tilan tarpeita.

Hankkiessaan SKIOLD FlexMix laitteiston viljelijän tarvitsee investoida vain tilalla tarvittavaan laitteistoon, jota voidaan myöhemmin muuttaa ja laajentaa.

