



# Kasvuohjelma ja täsmäviljely

---

Katri Haavikko

# MITÄ ON TÄSMÄVILJELY?

---

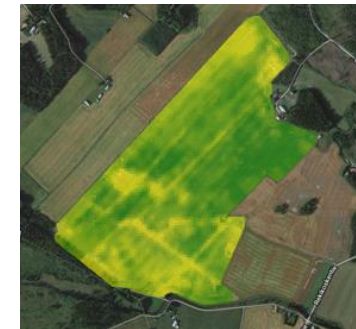
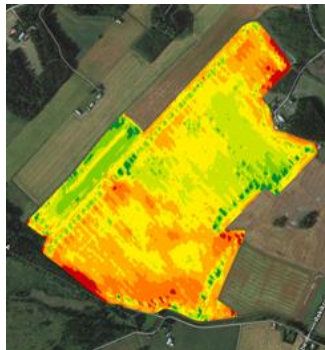
- Englanniksi Smart Farming, Precision Farming, Intelligent farming
- Täsmäviljely on ajattelutapa, jonka toteuttamista mahdollistavaa teknologiaa alkaa olla enemmän käytössä. Täsmäviljely ei siten ole mikään yksittäinen temppu, vaan kokonaisuus.
- **Tuotantopanosten paikkatietoihin perustuva tarkennettu ja kohdennettu käyttö**
  - Peltolohkojen välillä
  - Peltolohkon sisällä
- Mitä enemmän pelloista ja viljeltävästä lajikkeesta on tietoa, sitä tarkempaan tasoon voidaan mennä

# TIEDONKERUUN MERKITYS

---

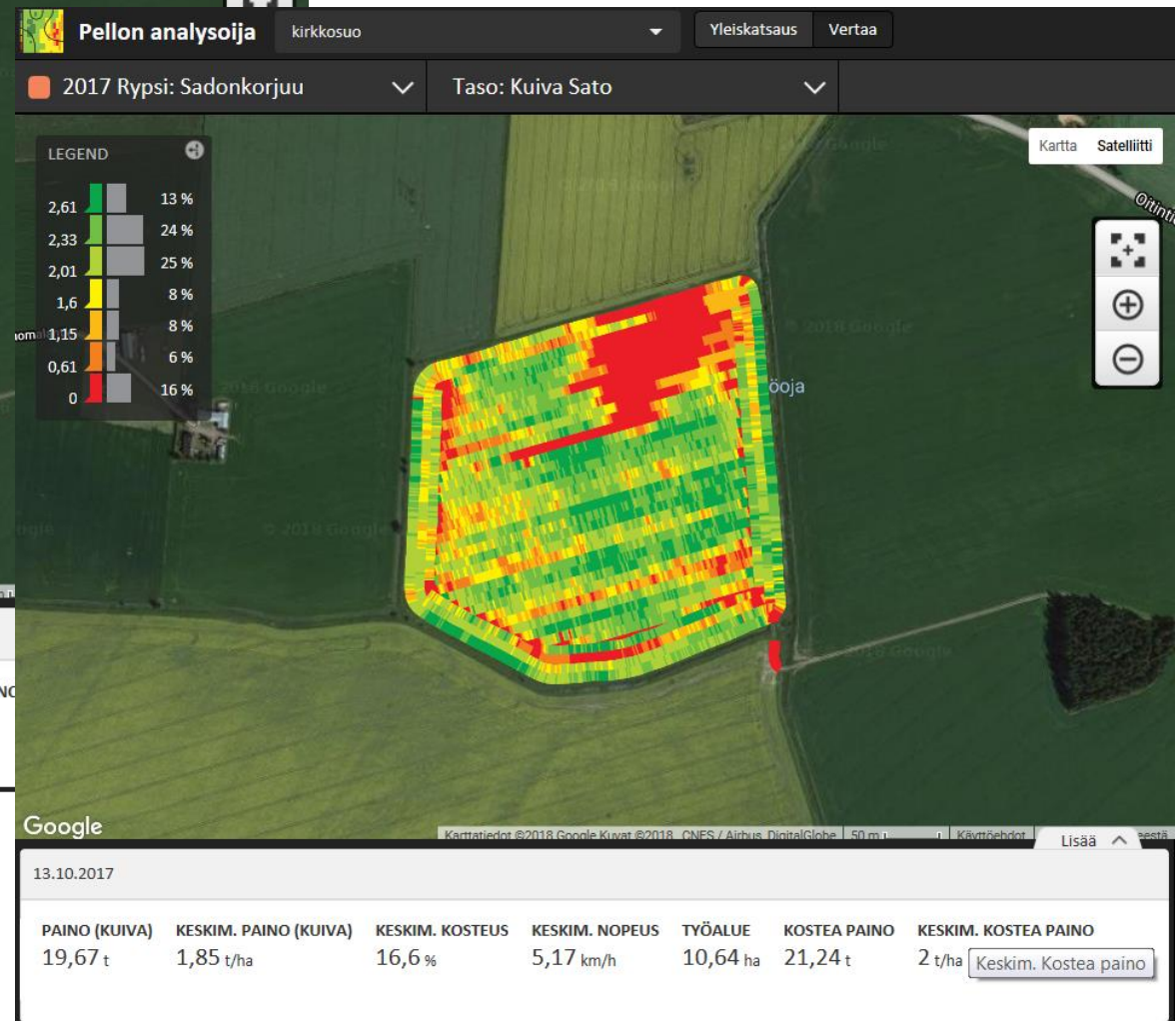
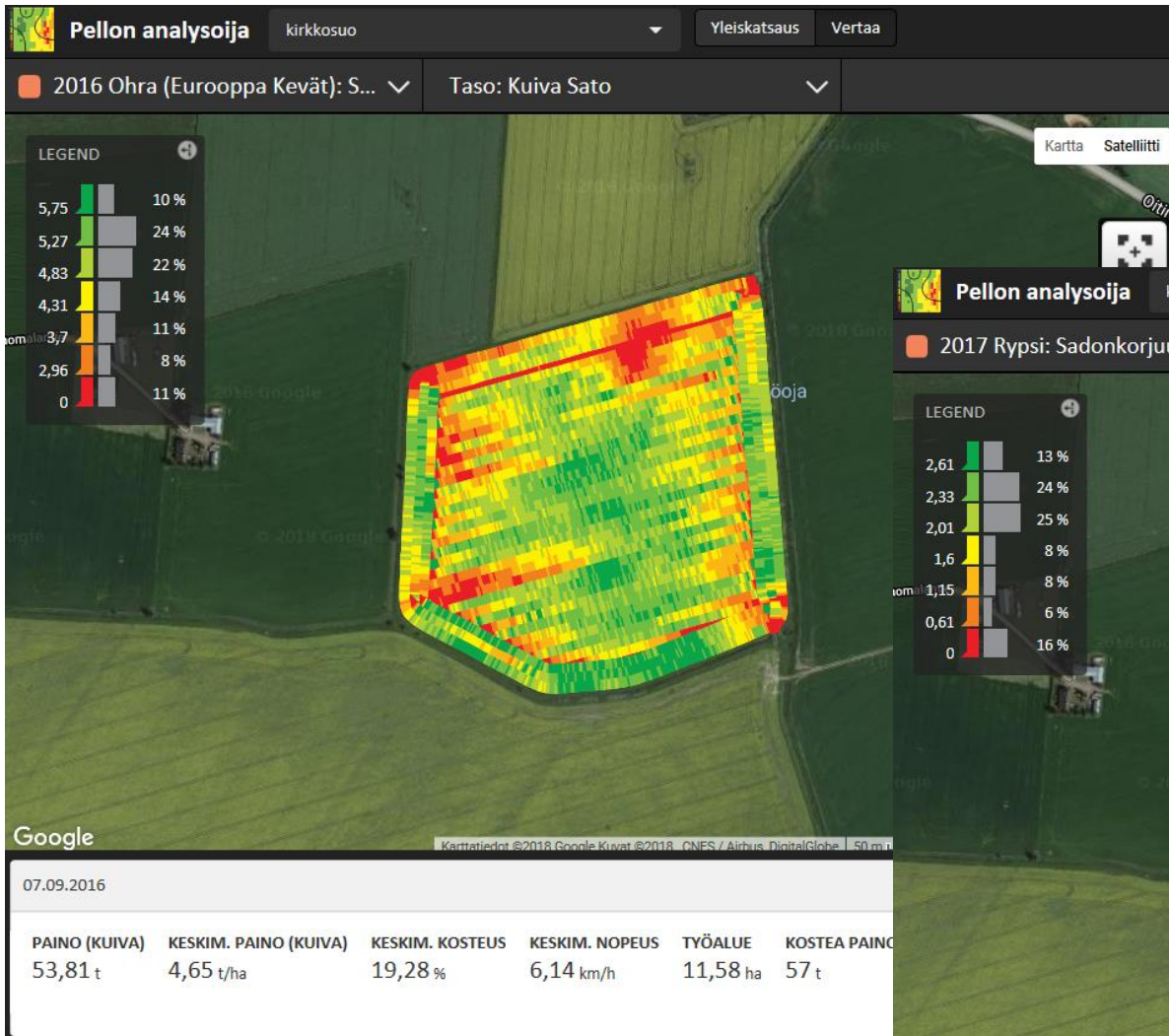
- Viljelykierto
- Maanäytteet, kuoppatestit
- Lohkohistoria
- Salaojakartat
- Kasvuston seuranta kasvukaudella
  - Peltokävelyt: rikka-, hivenpuutos-, tuholais- ja tautitunnistus
  - Yara CropSat (MyYara.com)
  - N-tester, Megalab
- Puinti
  - Analyysitulokset
  - Satokartat

John Deere satokartta



CropSat kuva kasvukaudelta

# JD SATOKARTAT



*Cultivating Value*



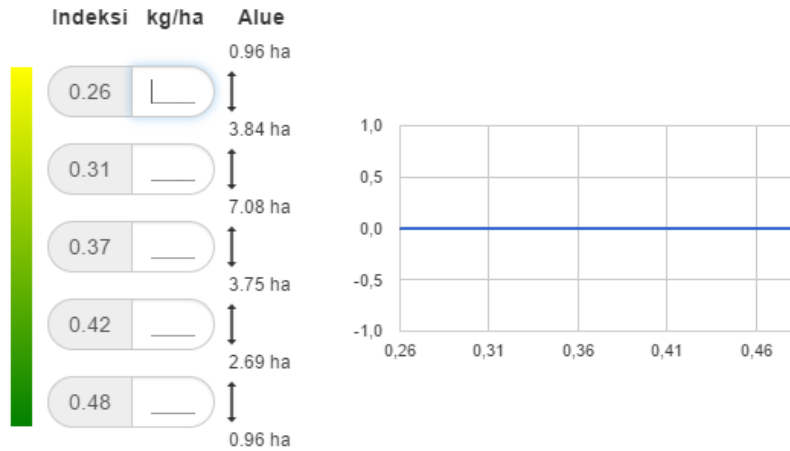
# YARA CROPSAT, SATELLIITTI KUVAA KASVUSTOA JA MITTAA SEN INTENSITEETTÄ

## Valitse määrä

Nyt voit nähdä peltojesi vaihtelun biomassassa.

Valitse ruutukoko

Alla olevat luvut osoittavat kasvillisuusindeksin viidellä eri tasolla. Kirjoita haluttu tyyppi kg / ha vastaavalle alueelle



l/ha  kg/ha

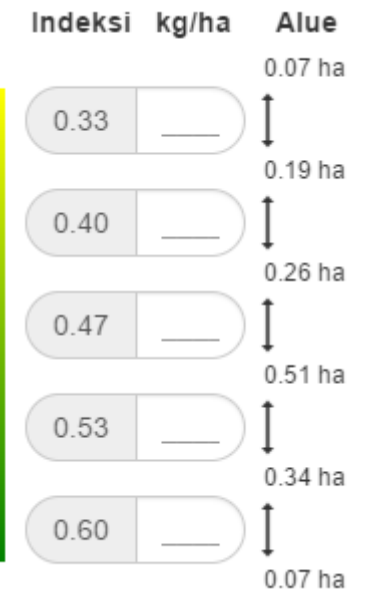
17.7.2018



10.10.2018



Tämän kuvan kasvustossa oli runsaasti rikkakasveja. Intensiteetti ei tulkitse, mistä kasvimassa koostuu!



30.6.2018

# KASVUOHJELMAN TÄSMÄVILJELYN DEMOTILAT 2019

- Kuudella paikkakunnalla eri kokoisia peltolohkoja, joilla tehtävät kasvukauden aikaiset toimenpiteet toteutetaan täsmäviljelyajattelulla
- Suunnitelmat tehty mm. JD satokarttojen perusteella
- Kasvukauden aikainen CropSat seuranta
- Seuranta Kasvuohjelman Facebook –ryhmässä sekä [www.hankkija.fi](http://www.hankkija.fi) –sivuilla
- Yhteistyökumppaneina Yara Suomi ja Syngenta

